



SCANDAGRA
POLSKA

Poradnik

WIOSNA 2021

MATERIAŁ SIEWNY | NAWOŻENIE | OCHRONA | PORADY

scandagra.pl



PAKI KUKURYDZIANE

ZAMAWIAJ PAKI - ODBIERAJ NAGRODY!

UWAGA! Warunkiem uzyskania nagrody jest terminowe rozliczenie płatności



Kusząca okazja!



*O szczegóły
zapytaj swojego
doradcę
SCANDAGRA
Polska*

TYLKO MARKOWE PRODUKTY NAJWYŻSZEJ JAKOŚCI:

 **BASF**

 **syngenta**
SEEDS

 **EURALIS**
Creating seeds and trust

 **Nufarm**

 **ADOB**

 **Pestila**



Zestawienie odmian kukurydzy _____	4-5	Ochrona roślin _____	36
SY Silverbull _____	6	Program ochrony zbóż _____	36
ES Katamaran _____	8	Program ochrony rzepaku ozimego _____	37
LG 31.238 _____	10	Soiler. Adiuwant nowej generacji przeznaczony do stosowania z herbicydami doglebowymi _____	38
Okato _____	12	Surfad. Uniwersalny adiuwant _____	40
ES Zorion _____	14	Szczepionka nanogro aqua wzmocni odporność Twoich plonów! _____	56
Eurostar _____	16	To właśnie mikroorganizmy w glebie pracują na Twój plon! _____	59
SY Respect _____	18	Nawożenie _____	63
Perley _____	20	Program nawożenia kukurydzy _____	63
Mastodon _____	22	Nawożenie musi być zbilansowane _____	66
ES Fireball _____	24	ESTA® Kieserit i Korn-Kali® – niezastąpione wiosną _____	77
ES Physiker _____	26	Profil Line _____	84
Program ochrony kukurydzy _____	28	Skup zbóż _____	88
Zboża _____	32	Skup zbóż – dajemy nowe możliwości _____	88
Aligator (jęczmień paszowy) _____	32	Oleje i rolnicze tworzywa sztuczne _____	90
Flair (jęczmień jary) _____	34	Scandagra Polska autoryzowanym dystrybutorem produktów firmy FUCHS _____	92

SPIS TREŚCI

ODMIANY KUKURYDZY

KUKURYDZA	wczesne		średniowczesne	
	SY SILVERBULL [NOWOŚĆ]	ES KATAMARAN	LG 31.238	OKATO [NOWOŚĆ]
Hodowca	Syngenta	Euralis	Limagrain	Saatbau
FAO	180	220	230	230
Typ mieszańca	dwuliniowy SC	pojedynczy	pojedynczy	pojedynczy
Typ ziarna	flint	dent	flint/dent	flint / dent
Przydatność użytkowa	ziarno / kiszonka	ziarno	ziarno / kiszonka	ziarno
Suma temperatur efektywnych [°C]	kiszonka 32% H ₂ O 1450°C	ziarno 32% H ₂ O 1640°C kwitnienie 880°C	ziarno 32% H ₂ O 1610°C kiszonka 32% s.m. 1420°C	kiszonka 30% s.m. 1320°C ziarno H ₂ O 1450°C
Wysokość roślin [cm]	niska	262	320	250-280
Wysokość osadzenia kolb [cm]	niska	112	130	115-120
Typ kolby	flex	flex	flex	flex
Ilość rzędów	14	15,6	14-16	14-16
Ilość ziaren w rzędzie [szt.]	30-34	29,8	30-32	38-43
MTZ [g]	320	279	280-300	ok. 327
Wymagania glebowe	średnie do słabych	średnie	średnie do słabych	średnie do słabych

średniowczesne				średniopóźne		
ES ZORION	EUROSTAR	SY RESPECT	PERLEY	MASTODON [NOWOŚĆ]	ES FIREBALL	ES PHYSIKER
Euralis	Euralis	Syngenta	Limagrain	Mas Seeds	Euralis	Euralis
230-240	240	240	240 -250	250-260	250-260	260
pojedynczy	pojedynczy	trójliniowy	trójliniowy	pojedynczy	pojedynczy	pojedynczy
dent	flint / dent	flint	flint / dent	flint	flint / dent / flint	flint
ziarno	ziarno / kiszonka	kiszonka / ziarno / biogaz	ziarno / kiszonka	kiszonka	kiszonka / ziarno / biogaz	kiszonka
ziarno 32% H ₂ O: 1450°C	ziarno 35% H ₂ O 1645°C kiszonka 32% s.m. 1480°C	ziarno 32% H ₂ O 1790 kiszonka 30% s.m. 1490	ziarno 35% H ₂ O 1625°C kiszonka 30% s.m. 1450°C	kiszonka 32% H ₂ O 1500°C	ziarno 32% H ₂ O 1600°C	ziarno 32% H ₂ O 1635°C kiszonka 30% s.m. 1550°C
285	275	270	270	300 cm	290	wysokie
120	130	112	140	140 cm	150	150
flex	flex	flex	flex	flex	flex	flex
15-16	15	13	15	16	14	14
30-31	32	29	30-31	28-32	28	27
323	325	290	305	280-300	273	320
średnie	średnie	średnie	średnie do słabych	średnie do słabych	średnie	średnie



SY SILVERBULL

FAO: 180

- Bardzo wczesna odmiana ziarnowa, pierwsza do zbioru
- Nadaje się na siewy na stanowiska wolno nagrzewające się
- Odmiana, którą można zasiać po zebranych trawach czy jęczmieniu na kiszonkę
- Bardzo wczesny termin kwitnienia – mniejsze ryzyko strat z powodu suszy

Zywe srebro

SY SILVERBULL

CHARAKTERYSTYKA

Wysokość roślin:	niska
Wysokość osadzenia kolby:	niska
Wyleganie:	mało podatna
Wczesny wigor:	dobry
MTZ:	273g

ODPORNOŚĆ NA CHOROBY:

Fusarium łodyg:	mało podatna
Fusarium kolb:	mało podatna

SUMA TEMP. EFEKTYWNYCH

Kiszonka 30% s.m.	1450°C
Ziarno 32% H ₂ O:	1450°C

ZALECANA OBSADA

kiszonka 85 000-90 000 szt./ha
ziarno 82 000-85 000 szt./ha



syngenta
SEEDS

Hodowca: **Syngenta Seeds**
 Typ: **Mieszaniec dwuliniowy SC**
 Typ ziarna: **Flint**
 Spodziewana rejestracja: **2020/2021**

POLECANY
NA:



ziarno



kiszonka



Liczę na pomyślne zbiory

Firma SCANDAGRA zaopatruje mnie w kukurydzę Euralis już od 6 lat. Współpraca układa się bardzo dobrze. Tym razem na moim polu gości ES Katamaran (FAO 220). Liczę na pomyślne zbiory, pomimo trudnych warunków pogodowych w rejonie

Szymon Smoroń, pow. łobeski, woj. zachodniopomorskie

Wysoki plon i grube ziarno gwarantowane!

W moim gospodarstwie uprawiam Katamarana na ziarno na 5 ha. Jestem bardzo zadowolony z tej odmiany od firmy SCANDAGRA i już planuję zwiększenie następnego zasiewu Katamaranem na co najmniej 20 ha. Gorąco polecam Katamarana wszystkim produkującym kukurydzę na ziarno. Wysoki plon i grube ziarno gwarantowane!

Kazimierz Kobylarz, Solec Kujawski, pow. bydgoski, woj. kujawsko-pomorskie

ES KATAMARAN

FAO: 220

- Wysoki potencjał plonowania
- Niskie rośliny o nisko zawieszonych kolbach
- Odporność na Fusarium
- Równomierne dojrzewanie ziarna i części wegetatywnej
- Odmiana z grupy Tropical Dent

KUKURYDZA

ES KATAMARAN

www.scandagra.pl

Najszybszy na mecie

ES KATAMARAN

CHARAKTERYSTYKA

Wysokość roślin:	niska
Wysokość osadzenia kolby:	średnie
Wyleganie:	mało podatna
Wczesny wigor:	dobry
Wczesny wigor:	15,6
Wczesny wigor:	29,8

ODPORNOŚĆ NA CHOROBY:

Fusarium łodyg:	dobra
Fusarium kolb:	bardzo dobra

SUMA TEMP. EFEKTYWNYCH

Ziarno 32% H ₂ O:	1640°C
kwitnienie:	880°C

ZALECANA OBSADA

Dobre stanowiska: ziarno = 90000 roślin/ha
Słabe stanowiska: ziarno = 80000 roślin/ha



Hodowca: **Euralis**
 Typ: **Mieszaniec pojedynczy**
 Typ ziarna: **Dent**
 Rejestracja: **FR, AT, PL 2019**

POLECANY
 NA:



ziarno



Ponad 9 ton mokrego ziarna

LG 31.238 to kukurydza o bardzo dobrym wigorze wiosennym. Nie ucierpiała z powodu chłódów i doskonale sprawdziła się na słabszych stanowiskach (osiągnęła plon ponad 9t mokrego ziarna o wilgotności 33-34%)!

Jarosław Talkowski, Dębowa Łąka, pow. wąbrzeski, woj. kujawsko-pomorskie

Odmiana bardzo odporna

Uprawiam kukurydzę na ok. 200 ha, z czego 40 ha stanowi LG 31.238. Przekonały mnie rewelacyjne wyniki w Polsce i w Niemczech. Odmiana jest bardzo odporna i prezentuje się doskonale pomimo niekorzystnych warunków pogodowych

Maciej Mazur, Pelczyn, pow. choszczeński, woj. zachodniopomorskie

LG 31.238

FAO: 230

- Bardzo wysoki potencjał plonowania w grupie odmian średnio wczesnych
- Wyjątkowa zdrowotność roślin
- Bardzo dobry wigor początkowy

Potrójna siła

LG 31.238

CHARAKTERYSTYKA

Wysokość roślin:	320 cm
Wysokość osadzenia kolby:	130 cm
Wyleganie:	mało podatna
Wczesny wigor:	bardzo dobry

ODPORNOŚĆ NA CHOROBY:

Fusarium łodyg:	mało podatna
Fusarium kolb:	mało podatna

SUMA TEMP. EFEKTYWNYCH

Ziarno 32% H ₂ O:	1610°C
Kiszonka 32% s.m.	1420°C

ZALECANA OBSADA

Dobre stanowiska: ziarno = 90000 roślin/ha
Słabe stanowiska: ziarno = 85000 roślin/ha



Hodowca: **Limagrain**
 Typ: **Mieszaniec pojedynczy**
 Typ ziarna: **Flint/Dent**
 Rejestracja: **Niemcy 2019**

POLECANY
NA:



ziarno



kiszonka

NOWOŚĆ



Okato

FAO 230

OKATO

FAO: 230

- Wysoki potencjał plonowania w różnych warunkach klimatyczno-glebowych
- Mocny „stay-green”
- Wysoka odporność na wyleganie
- Zdrowy łan od siewu do zbioru
- Doskonałe oddawanie wody z ziarna
- Tolerancja na okresowe niedobory wody

Kukurudzka z temperamentem!

OKATO

CHARAKTERYSTYKA

Wysokość roślin:	250-280 cm
Wysokość osadzenia kolby:	115-120 cm
Wyleganie:	mało podatna
Wczesny wigor:	bardzo dobry
MTZ:	ok. 327g

ODPORNOŚĆ NA CHOROBY:

Fusarium todyg:	bardzo mało podatna
Fusarium kolb:	mało podatna

SUMA TEMP. EFEKTYWNYCH

Kiszonka 30% s.m.	1320°C
Ziarno 32% H ₂ O:	1450°C

ZALECANA OBSADA

kiszonka 85 000-95 000 szt./ha
ziarno 80 000-85 000 szt./ha



Hodowca: **Saatbau**
 Typ: **Mieszaniec pojedynczy**
 Typ ziarna: **Flint / Flint / Dent**
 Rejestracja: **Czechy 2009**

POLECANY
NA:



ziarno





Wygląda bardzo obiecująco!

Zorion w gospodarstwie jest uprawiany na 5-6 klasie ziemi. W bardzo dobrej kondycji przetrzymał suszę i skrajne warunki dla uprawy kukurydzy. Wygląda bardzo obiecująco!

Marek Elwart, zarządca w gospodarstwie Tomasza Stokłosy, pow. świdwiński, woj. zachodniopomorskie

Zjawiskowy!

Zorion jest rzeczywiście zjawiskowy! Z niecierpliwością czekam na żniwa"

Sebastian Ligęza, Siedlice, pow. łobeski, woj. zachodniopomorskie



ES ZORION

FAO: 230-240

- Niska wilgotność ziarna
- Szybkie dojrzewanie i dosychanie
- Odmiana z grupy Tropical Dent®
- Bardzo wysoki potencjał plonowania
- Doskonale rozwinięty system korzeniowy
- Doskonała zdrowotność roślin i jakość ziarna
- Szybkie oddawanie wody przy dosuszaniu

Zawiskowy potencjał

ES ZORION

CHARAKTERYSTYKA

Wysokość roślin:	285 cm
Wysokość osadzenia kolby:	120 cm
Wyleganie:	mało podatna
Wczesny wigor:	dobry

ODPORNOŚĆ NA CHOROBY:

Fusarium łodyg:	mało podatna
Fusarium kolb:	mało podatna

SUMA TEMP. EFEKTYWNYCH

Ziarno 32% H ₂ O:	1660°C
------------------------------	---------------

ZALECANA OBSADA

Dobre stanowiska: ziarno = 85000-90000 roślin/ha
Słabe stanowiska: ziarno = 80000-85000 roślin/ha



Hodowca: **Euralis**
 Typ: **Mieszaniec pojedynczy**
 Typ ziarna: **Dent**
 Rejestracja: **Polska 2016**

POLECANY
NA:



ziarno



Tropical Dent[®]
Corn Hybrid

Wyłącznie z EURALIS

Plon +++
Stabilność +++
Dosychanie ziarna +++





Dobra genetyka jest ponadczasowa!

Odmianę Eurostar firmy SCANDAGRA uprawiam od 10 lat i każdego roku jestem bardzo zadowolony z plonów. Dobra genetyka jest ponadczasowa!

Radosław Tomicz, Recz, pow. choszczeński, woj. zachodniopomorskie

EUROSTAR

FAO: 240

- Wysoka jakość i zdrowotność roślin w monokulturze
- Stabilne plonowanie w pogodowo różnych latach
- Doskonała zdrowotność roślin i jakość ziarna
- Znany i doceniany w całej Europie
- Bardzo uniwersalny
- Zębokształtne ziarna

Klasyka uprawy ziarnowej

EUROSTAR

CHARAKTERYSTYKA

Wysokość roślin:	275cm
Wysokość osadzenia kolby:	130cm
Wyleganie:	średnio podatna
Wczesny wigor:	dobry

ODPORNOŚĆ NA CHOROBY:

Fusarium łodyg:	średnio podatna
Fusarium kolb:	średnio podatna

SUMA TEMP. EFEKTYWNYCH

Ziarno 35% H ₂ O:	1645°C
Kiszonka 32% s.m.	1480°C

ZALECANA OBSADA

Dobre stanowiska: **ziarno = 80 000 roślin/ha,**
kiszonka = 75 000 roślin/ha

Słabe stanowiska: **ziarno = 75 000 roślin/ha**
kiszonka = 80 000 roślin/ha



Hodowca: **Euralis**
 Typ: **Mieszaniec pojedynczy**
 Typ ziarna: **Flint/ Dent/**
 Rejestracja: **Polska, Austria, Francja,
 Niemcy, Czechy, Słowacja,
 Węgry, Bułgaria, Rosja,
 Ukraina**

POLECANY
NA:



ziarno



kiszonka



SY RESPECT

FAO: 240

- Wysoki potencjał plonowania na kiszonkę w zmiennych warunkach
- Wysokie i stabilne plony ziarna
- Możliwe podwójne wykorzystanie na kiszonkę i ziarno
- Szybki wzrost początkowy
- Rośliny wysokie i bogato ulistnione
- Wysoka zdrowotność całych roślin
- Szybkie nalewanie skrobi

Budzi respekt

SY RESPECT

CHARAKTERYSTYKA

Wysokość roślin:	270cm
Wysokość osadzenia kolby:	112cm
Wyleganie:	mało podatna

ODPORNOŚĆ NA CHOROBY:

Fusarium łodyg:	mało podatna
Fusarium kolb:	mało podatna

SUMA TEMP. EFEKTYWNYCH

Ziarno 32% H ₂ O:	1790°C
Kiszonka 30% s.m.	1490°C

ZALECANA OBSADA

ziarno = 80 000-85 000 roślin/ha
kiszonka = 85 000-90 000 roślin/ha



Hodowca: **Syngenta**
Typ: **Mieszaniec trójliniowy**
Typ ziarna: **Flint**



POLECANY
NA:



ziarno



kiszonka



biogaz

Nie boi się chłódów

Perley to świetna odmiana na słabsze stanowiska. Bardzo stabilnie plonuje w różnych latach i nie boi się chłódów wiosennych

Sebastian Skrok, Dębowa Łąka, pow. wąbrzeski, woj. kujawsko-pomorskie

PERLEY

FAO: 240-250

- Doskonała genetyka na ziarno i kiszonkę
- Bardzo wysoki plon ziarna w grupie odmian średniowczesnych (108% wg COBORU/PZPK 2015)
- Duży plon ogólny świeżej masy (105% wg COBORU/ PZPK 2015)
- Sprawdzona i rekomendowana na słabsze stanowiska
- Bardzo dobry wczesny wigor z dobrą tolerancją na wiosenne chłody
- Bardzo wysoka odporność na fuzariozy
- Bardzo dobry efekt „stay green” i wysoka odporność na wyleganie roślin.

Doskonała jakość LG

PERLEY

CHARAKTERYSTYKA

Wysokość roślin:	270cm
Wysokość osadzenia kolby:	140cm
Wyleganie:	mało podatna
Wczesny wigor:	szybkie wschody po siewie

ODPORNOŚĆ NA CHOROBY:

Fusarium todyg:	mało podatna
Fusarium kolb:	mało podatna

SUMA TEMP. EFEKTYWNYCH

Ziarno 32% H ₂ O:	1625°C
Kiszonka 30% s.m.	1450°C

ZALECANA OBSADA

Dobre stanowiska:	75 000-85 000 roślin/ha
Słabe stanowiska:	65 000-75 000 roślin/ha



Hodowca: **Limagrain**
 Typ: **Mieszaniec trójliniowy**
 Typ ziarna: **Flint/ Dent**
 Rejestracja: **EU 2014**



POLECANY
NA:



ziarno!



kiszonka

NOWOŚĆ

MASTODON

FAO: 250-260

- Wysoki potencjał plonowania
- Dobry wczesny wigor
- Bardzo dobry "stay-green"
- Wysokie rośliny
- Idealna odmiana na wszystkie typy gleb

Monstrualne plony

MASTODON

CHARAKTERYSTYKA

Wysokość roślin:	300 cm
Wysokość osadzenia kolby:	140 cm
Wyleganie:	mało podatna
Wczesny wigor:	dobry
MTZ:	280-300g

ODPORNOŚĆ NA CHOROBY:

Fusarium łodyg:	bardzo dobra
Fusarium kolb:	bardzo dobra

SUMA TEMP. EFEKTYWNYCH

Kiszonka 30% s.m.	1500°C
kwitnienie 32% H ₂ O:	870°C

ZALECANA OBSADA

Dobre stanowiska: 98 500 szt./ha
Słabe stanowiska: 87 000 szt./ha



masseeds
UNITED TO GROW

Hodowca: **Mas Seeds**
 Typ: **Mieszaniec pojedynczy**
 Typ ziarna: **Flint**
 Rejestracja: **Włochy 2020,**
planowana rejestracja Polska 2022

POLECANY
NA:



kiszonka

Szczerze polecam na kiszonkę

Uprawiam Fireballa na 14 ha od 5 lat. Zawsze bardzo dobrze się prezentuje, daje wysoki plon masy zielonej z bardzo dobrym udziałem kolb, co zapewnia doskonałą strawność. Jestem wierny tej odmianie i szczerze polecam na kiszonkę.

Bartłomiej Bauza, Sępólno Krajeńskie, pow. sępoleński, woj. kujawsko-pomorskie

Doskonała odmiana!

Fireball pomimo deficytu wody i niekorzystnych warunków jak co roku nie zawiódł. Doskonała odmiana!

Okolice Recza, woj. zachodniopomorskie

ES FIREBALL

FAO: 250-260

- Wyjątkowy potencjał plonowania ziarna
- Wysoki plon suchej masy
- Wysoka energetyczność i strawność kiszonki
- Bardzo mocny wigor
- Wysoka tolerancja na chłody
- Bardzo wysoka odporność na wyleganie
- Ziarno zbliżone do flint - szkliste
- Przydatna dla przemysłu młynarskiego



Ognisty podmuch ...

ES FIREBALL

CHARAKTERYSTYKA

Wysokość roślin:	290cm
Wysokość osadzenia kolby:	150cm
Wyleganie:	mało podatna
Wczesny wigor:	dobry
MTZ:	273g

ODPORNOŚĆ NA CHOROBY:

Fusarium łodyg:	mało podatna
Fusarium kolb:	mało podatna

SUMA TEMP. EFEKTYWNYCH

Kiszonka 30% s.m.	1690°C
Ziarno 32% H ₂ O:	1690°C

ZALECANA OBSADA

Dobre stanowiska: **ziarno = 90000 roślin/ha,**
kiszonka = 95 000 roślin/ha

Słabe stanowiska: **ziarno = 75 000 - 85 000 roślin/ha**
kiszonka = 80 000 - 90 000 roślin/ha



Hodowca: **Euralis**
 Typ: **Mieszaniec pojedynczy**
 Typ ziarna: **Flint/ Dent/ Flint**
 Rejestracja: **Polska 2012, Niemcy**

POLECANY
NA:



ziarno



kiszonka



biogaz



Przeszedł najsmielsze oczekiwania!

Doskonała odmiana na kiszonkę. Imponująca wysokość 4,1 m. Physiker przeszedł najsmielsze oczekiwania!

Wiesław Łęgowski, Pluskowęsy, pow. golubsko-dobrzyński, woj. kujawsko-pomorskie

ES PHYSIKER

FAO: 260

- Najwyższy plon s.m. z ha
- Zdrowotność
- Doskonały wigor wiosenny
- Dobre parametry kiszonkowe

Z licencją na plonowanie

ES PHYSIKER

CHARAKTERYSTYKA

Wysokość roślin:	wysokie
Wysokość osadzenia kolby:	150
Wyleganie:	mało podatna
Wczesny wigor:	bardzo dobry

ODPORNOŚĆ NA CHOROBY:

Fusarium łodyg:	mało podatna
Fusarium kolb:	mało podatna

SUMA TEMP. EFEKTYWNYCH

Ziarno 32% H ₂ O:	1550°C
------------------------------	---------------

ZALECANA OBSADA

Dobre stanowiska: ziarno = 95000 roślin/ha
Słabe stanowiska: ziarno = 85000 roślin/ha



Hodowca: **Euralis**
 Typ: **Mieszaniec pojedynczy**
 Typ ziarna: **Flint**
 Rejestracja: **Polska 2020**

POLECANY
NA:

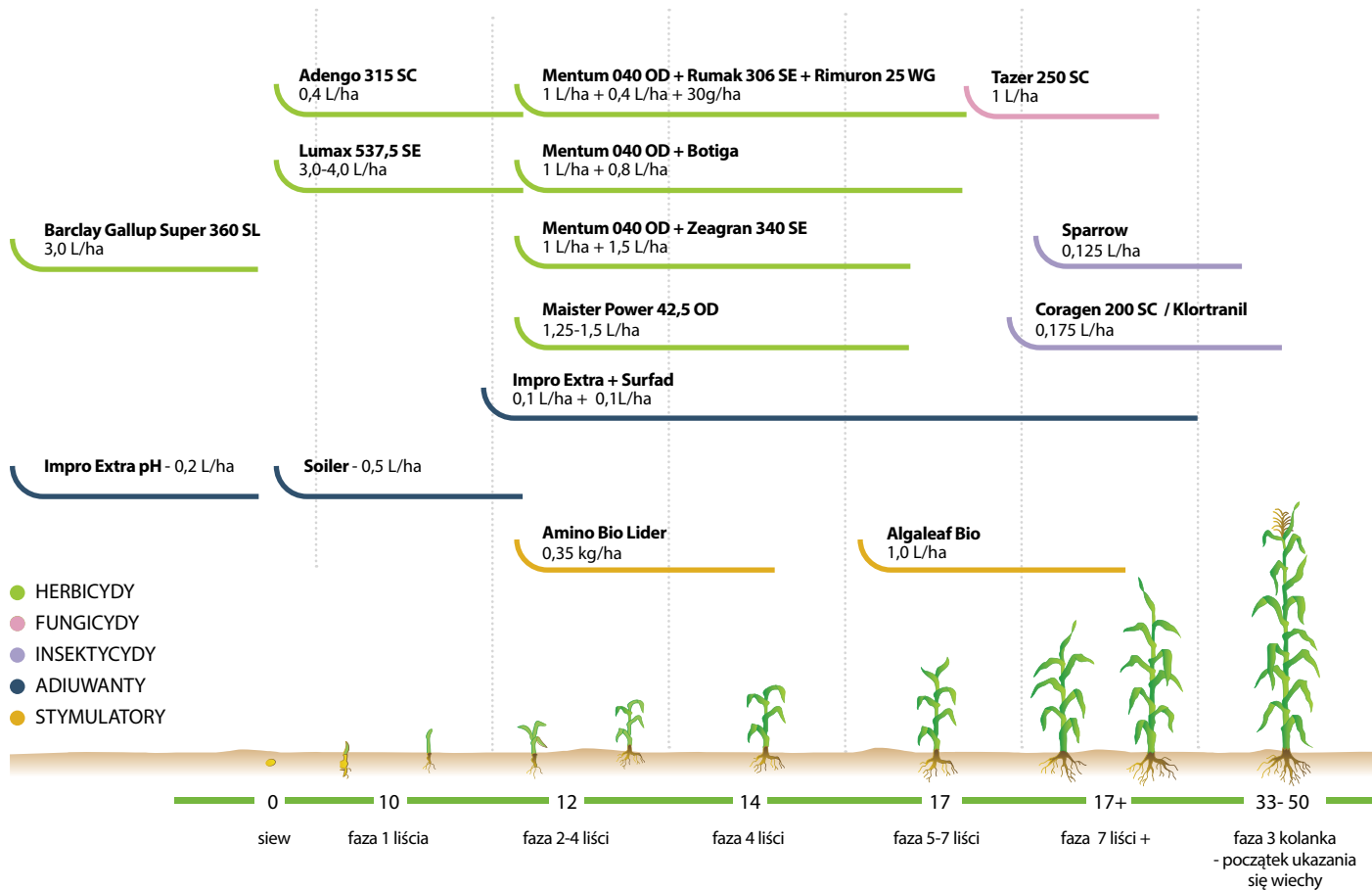


kiszonka



PROGRAM OCHRONY KUKURYDZY

RODZAJ	PRODUKT	SUBSTANCJA CZYNNNA
herbicydy	ADENGO 315 SC	tienkarbazon metylu 90 g; izoksafłutol - 225 g
	BARCLAY GALLUP SUPER 360 SL	glifosat - 360 g
	BOTIGA	mezotrion 90g; pirydat 300g
	MENTUM 040 OD	nikosulfuron 40 g
	LUMAX 537,5 SE	metolachlor-S - 312,5 g, terbutylazyna - 187,5 g, mezotrion - 37,5 g
	MAISTER POWER 42,5 OD	foramsulfuron - 31,5g; jodosulfuron metylosodowy - 1 g; tienkarbazon metylu - 10g
	RIMURON 25 WG	rimsulfuron - 100 gr
	RUMAK 306 SE	2,4-D - 300 g, florasulam - 6,25 g
	ZEAGRAN 340 SE	terbutylazyna - 250 g, bromoksynil - 90 g
fungicyd	TAZER 250 SC	azoksystrobina 250 g
insektycyd	KLORTRANIL	chlorantraniliprol 200 G
	SPARROW	lambda-cyhalotryna - 100 g
adiuwanty	IMPRO EXTRA	adiuwant, regulator pH
	SOILER	913 g etoksyloowanych kwasów tłuszczowych
	SURFAD	81% etoksyloowanych alkoholi tłuszczowych
bioregulatory	ALGALEAF BIO	organiczne substancje humusowe 50%; ekstrakt z alg <i>Ascophyllum nodosum</i> 50%
	AMINO BIO LIDER	aminokwasy 87 %



Ze środków ochrony roślin należy korzystać z zachowaniem bezpieczeństwa. Przed każdym użyciem przeczytaj informacje zamieszczone w etykiecie i informacje dotyczące produktu. Zapoznaj się z zagrożeniami i postępuj zgodnie ze środkami ostrożności wymienionymi na etykiecie. Informacje zawarte w reklamie mają charakter archiwalny i zgodnie są ze stanem prawnym na dzień publikacji. Ewentualne zmiany w treści etykiet do zweryfikowania z aktualną treścią etykiety produktu na stronach Ministerstwa Rolnictwa.



BOTIGA



synthos
AGRO

MENTUM



Bezwzględny dla chwastów

bezpieczny
dla kukurydzy

www.synthosAGRO.com

Ze środków ochrony roślin należy korzystać z zachowaniem bezpieczeństwa. Przed każdym użyciem przeczytaj informacje zamieszczone w etykiecie i informacje dotyczące produktu. Zwróć uwagę na stosowne zwroty i symbole ostrzegawcze umieszczone na etykietach produktów.



Z pewnością wybiorę odmianę ALIGATOR w kolejnym sezonie!

Jęczmień jary IGP ALIGATOR zasiany był na powierzchni 52 ha (klasy gleby IIIb i IVa). Mimo wczesnowiosennej suszy i braku opadów wykazał się bardzo dobrym wigorem oraz zadowalającymi wschodami na poziomie ponad 90%. Podczas wegetacji wykazał się wysoką odpornością na choroby oraz niedobory wody. Finalny plon wyniósł 73dt/ha a ziarno spełniło wszystkie wymagane parametry. Z pewnością wybiorę odmianę IGP ALIGATOR w kolejnym sezonie.

Mateusz Rutkowski, Zalesie, pow. toruński, woj. kujawsko-pomorskie

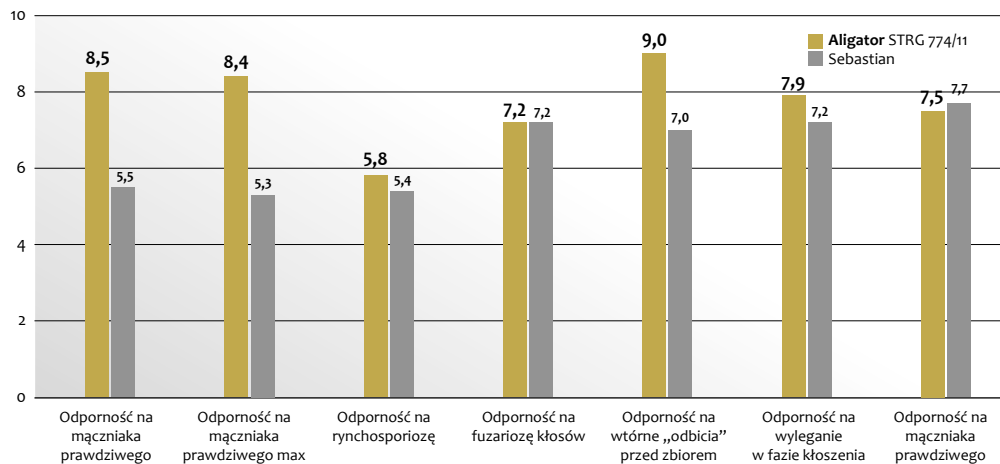
Aligator

JĘCZMIEŃ PASZOWY

- Rejestracja Czechy 2016, hodowca Streng-Engelen
- Wybitnie wysoko i stabilnie plonujący jęczmień paszowy
- Bardzo dobra odporność na wyleganie, niski pokrój roślin oraz sztywna słoma
- Wyjątkowo niska tendencja do wtórnych „odbić” przed omłotem utrudniających zbiór
- Typ gęstego łanu, doskonale się krzewi
- Bardzo dobra odporność na mączniaka prawdziwego

Wyzwała potencjał plonu

Aligator



Źródło: urzędowe badania rejestrowe, Czechy 2013-2015



Hodowca: **IGP Polska**





Flair

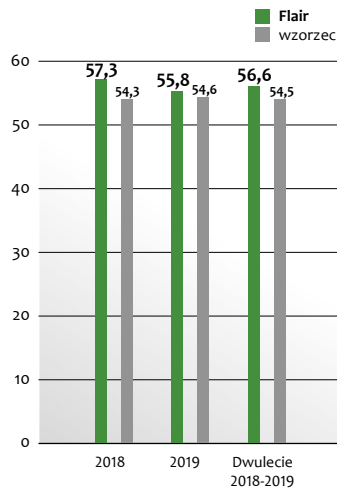
JĘCZMIEŃ JARY

- Wysokie i stabilne plonowanie w pogodowo różnych latach
- Odmiana wczesna
- Dobra odporność na choroby, w tym na mączniaka i plamistość siatkową
- Dobra odporność na nicienie
- Sztywna słoma
- Niska tendencja do łamania kłosa
- Regularne krzewienie

Liczy się wydajność

WYKRES PLONOWANIA:

badania rejestrowe COBORU



FLAIR to jęczmień jary wyhodowany przez hodowlę **Sejet Plant Breeding** w Danii. Ta wczesna odmiana charakteryzuje się wybitnym potencjałem plonowania, doskonałą zdrowotnością i bardzo dobrymi cechami agronomicznymi. **FLAIR** jest odmianą zarejestrowaną w wielu krajach: Danii, Szwecji, Estonii, Litwie, Łotwie, a także w Polsce. **FLAIR** stanowi drugą najpopularniejszą odmianę jęczmienia jarego w strukturze zasiewów w Danii (ok. 2 900 ha). Przez ostatnie 5 lat **FLAIR** osiągnął bardzo dobre wyniki plonowania w różnych warunkach i lokalizacjach (w 2019 uzyskał średnio 1-4% lepsze wyniki niż pozostałe najpopularniejsze odmiany). **FLAIR** jest odmianą dobrze znaną i cenioną również w duńskich gospodarstwach ekologicznych. Odmiana odznacza się doskonałą odpornością na mączniaka oraz nicień glebowe. Wysokość roślin: **63 cm**

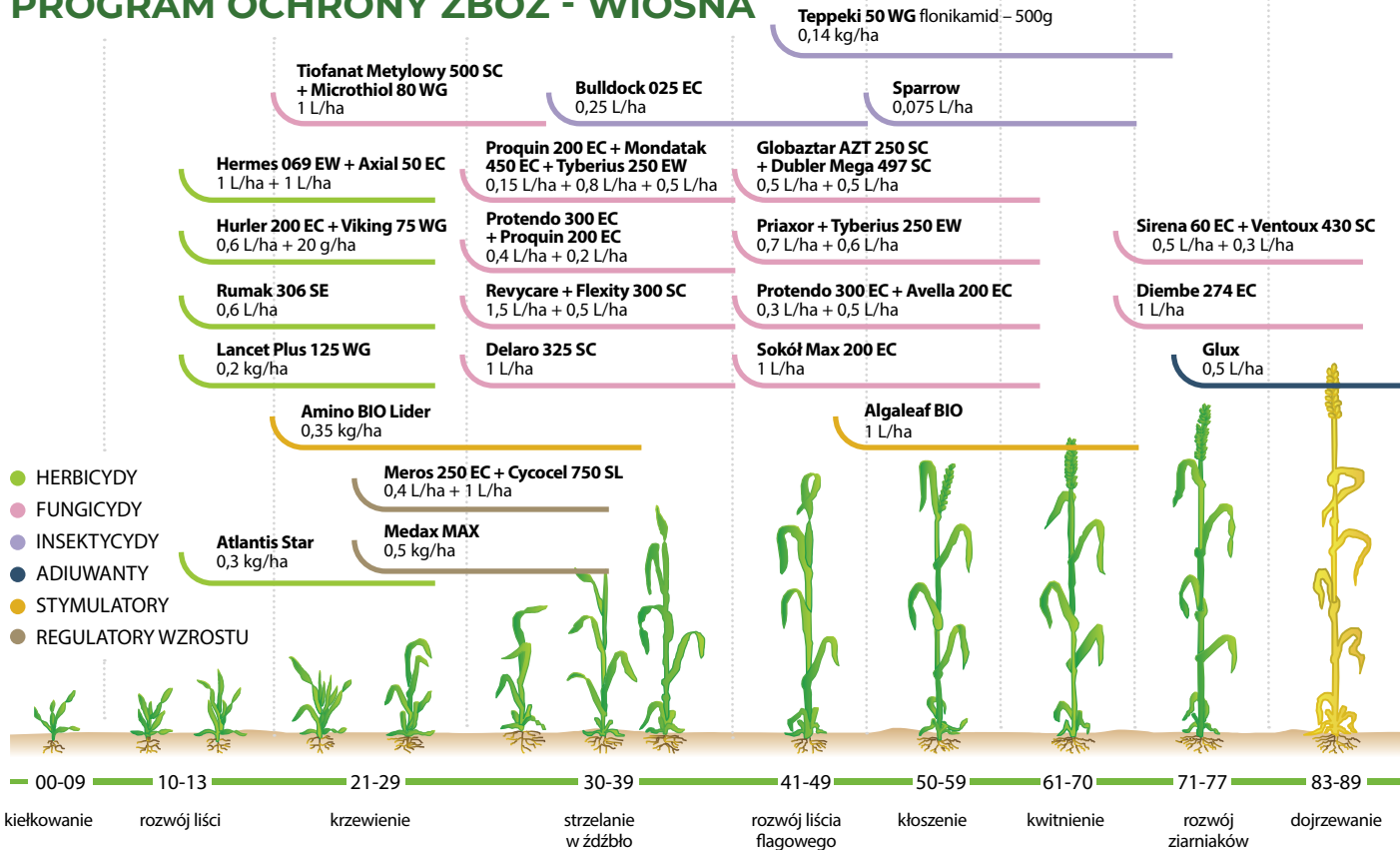
Sejet 
planteforædling

Hodowca: **Sejet Plant Breeding**

Rejestracja: **COBORU 2020**

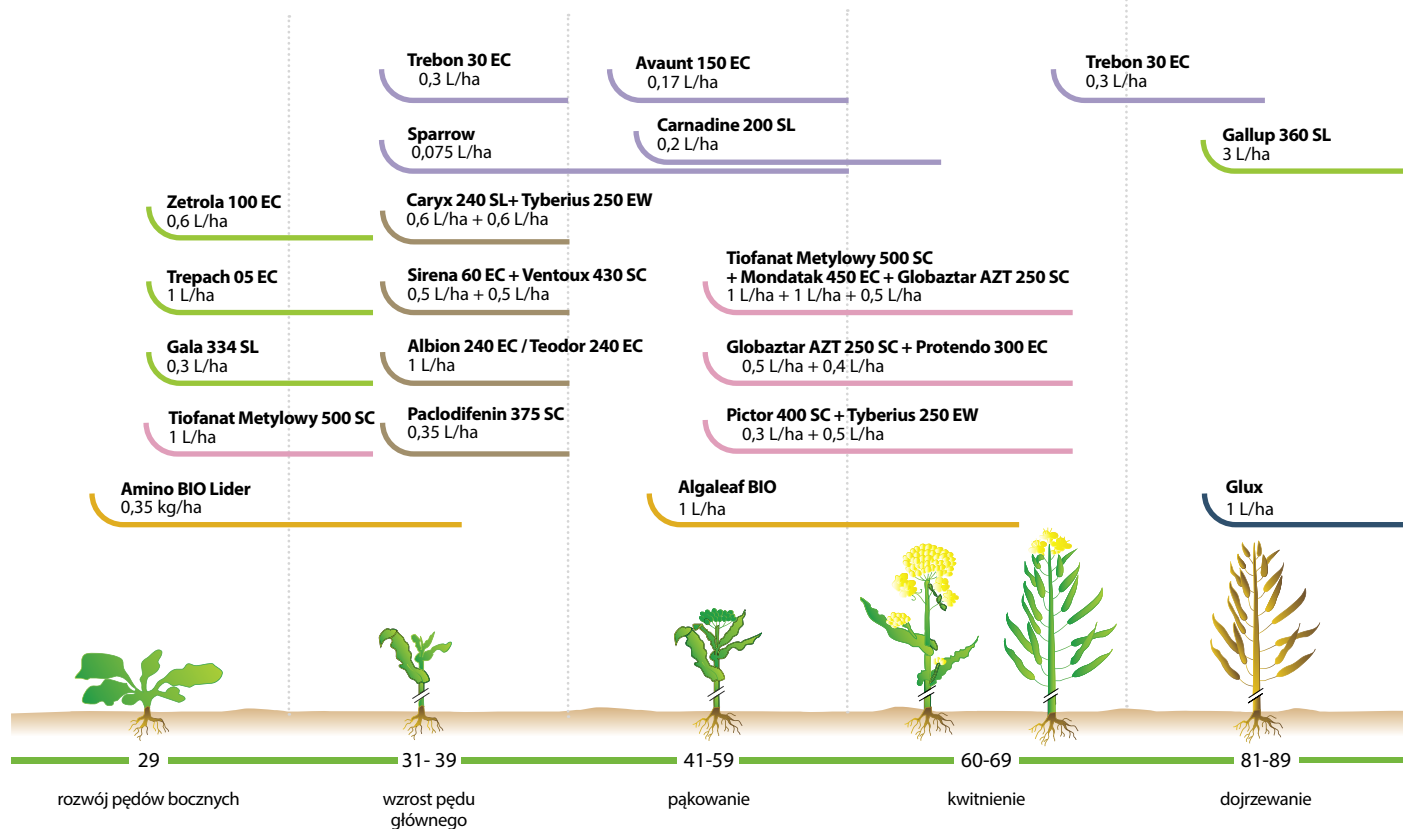


PROGRAM OCHRONY ZBÓŻ - WIOSNA



Ze środków ochrony roślin należy korzystać z zachowaniem bezpieczeństwa. Przed każdym użyciem przeczytaj informacje zamieszczone w etykiecie i informacje dotyczące produktu. Zapoznaj się z zagrożeniami i postępuj zgodnie ze środkami ostrożności wymienionymi na etykiecie. Informacje zawarte w reklamie mają charakter archiwalny i zgodne są ze stanem prawnym na dzień publikacji. Ewentualne zmiany w treści etykiet do zweryfikowania z aktualną treścią etykiety produktu na stronach Ministerstwa Rolnictwa.

PROGRAM OCHRONY RZEPAKU OZIMEGO – WIOSNA



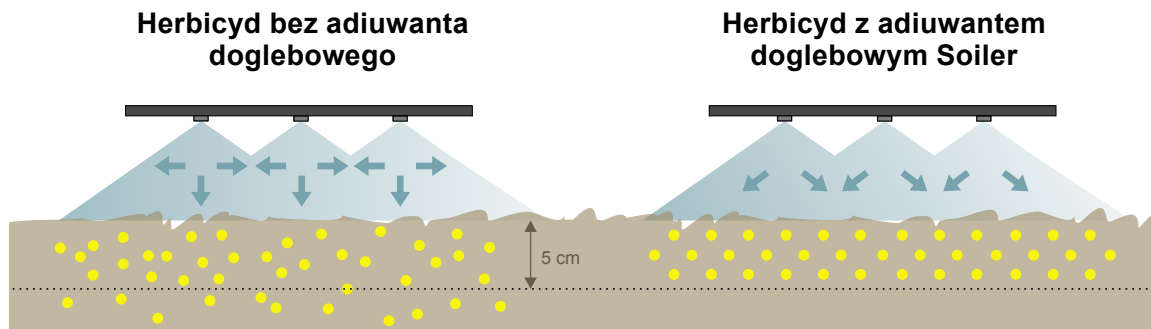
Ze środków ochrony roślin należy korzystać z zachowaniem bezpieczeństwa. Przed każdym użyciem przeczytaj informacje zamieszczone w etykiecie i informacje dotyczące produktu. Zapoznaj się z zagrożeniami i postępuj zgodnie ze środkami ostrożności wymienionymi na etykiecie. Informacje zawarte w reklamie mają charakter archiwalny i zgodnie są ze stanem prawnym na dzień publikacji. Eventualne zmiany w treści etykiet do zweryfikowania z aktualną treścią etykiety produktu na stronach Ministerstwa Rolnictwa.



Adiuwant nowej generacji przeznaczony do stosowania z herbycydami doglebowymi:

- Zapobiega znoszeniu cieczy opryskowej w trakcie wykonywania zabiegów opryskiwania
- Obniża napięcie powierzchniowe i kąt przylegania cieczy opryskowej
- Zwiększa koncentrację herbicydu w wierzchniej warstwie gleby utrudniając przenikanie substancji aktywnych w głąb profilu glebowego w wyniku czego poprawia skuteczność chwastobójczą herbycydów
- Dodatek preparatu Soiler umożliwia obniżenie wydatku cieczy opryskowej (mniejsza ilość wody na hektar)

Zalecana dawka: 0,5 l/ha



Najważniejszym kryterium w aplikacji herbicydów doglebowych jest równomierne pokrycie powierzchni gleby.

Adiuwant Soiler ogranicza znoszenie cieczy opryskowej i powoduje równomierne pokrycie gleby, dzięki temu umożliwia obniżenie wydatku cieczy opryskowej (mniejsza ilość wody na hektar).



herbicyd bez adiuwanta



herbicyd z dodatkiem adiuwanta Soiler

Preparat szczególnie zalecany do stosowania z herbicydami stosowanymi doglebowo w uprawie:

- kukurydzy
- rzepaku
- zbóż
- i innych

Preparat zawiera 913 g/l mieszaniny etoksylogowanych kwasów tłuszczowych oraz rafinowanego oleju rzepakowego

Podczas wykonywania zabiegów doglebowych gleba nie jest okryta roślinami. Powstaje wówczas duże ryzyko pojawienia się ruchów powietrza, które mogą powodować znoszenie cieczy opryskowej, co powoduje jej nierównomierny rozkład na polu i gorszą skuteczność chwastobójczą herbicydu.

Dodatek adiuwanta Soiler powoduje ograniczenie znoszenia kropel cieczy opryskowej. Ponadto adiuwant ten zwiększa koncentrację herbicydu w wierzchniej warstwie gleby i ogranicza jego przenikanie w głąb profilu glebowego. Chwasty kiełkują głównie z wierzchniej warstwy gleby (ok. 5 cm), dlatego też zwiększenie koncentracji herbicydu w tej warstwie podnosi jego skuteczność chwastobójczą.



Uniwersalny adiuwant, przeznaczony do stosowania ze środkami ochrony roślin i nawozami dolistnymi:

- Obniża napięcie powierzchniowe i kąt przylegania cieczy opryskowej
- Zapobiega znoszeniu cieczy opryskowej w trakcie wykonywania zabiegów opryskiwania
- Zwiększa aktywność preparatów systemicznych i kontaktowych
- Zmniejsza zmywalność środków ochrony roślin i nawozów dolistnych przez deszcz i rosę
- Dodatek preparatu Surfad umożliwia obniżenie wydatku cieczy opryskowej (mniejsza ilość wody na hektar)

**Zalecana dawka: 0,1% v/v
(100 ml na każde 100 l wody)**

Surfad w największym stopniu poprawia działanie środków ochrony roślin w przypadku wystąpienia niekorzystnych warunków pogodowych takich jak niska wilgotność i niska temperatura powietrza.



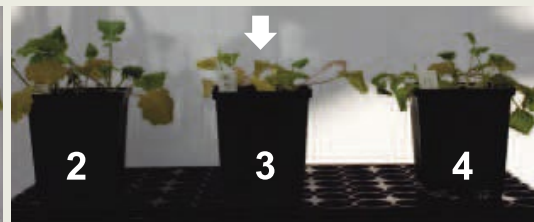
Polecany do stosowania:

- z wszystkimi herbicydami
- z fungycydami w momencie wykonywania zabiegu T1 w uprawie zbóż (zwalczanie chorób podstawy źdźbła i mączniaka prawdziwego) oraz T3 (ochrona kłosa)
- w uprawie rzepaku w trakcie wykonywania zabiegów fungicydowo-insektycydowych w momencie „opadania płatka”

Wzrost skuteczności chwastobójczej herbicydu z dodatkiem adiuwanta Surfad - na przykładzie zwalczania samosiewów rzepaku



1. kontrola (bez zabiegu)
2. 2,4 D + dikamba
3. 2,4 D + dikamba + **SURFAD**



2. 2,4 D + dikamba
3. 2,4 D + dikamba + **SURFAD**
4. 2,4 D + dikamba + preparat porównawczy

Środek wspomagający uprawę roślin
o wysokiej wartości odżywczej i dużym
stężeniu aminokwasów typu lewoskrętnego.

AminoBIO

LIDER

47%

ŁĄCZNEJ ZAWARTOŚCI
AMINOKWASÓW

100%

AMINOKWASY
LEWOSKRĘTNE



SCANDAGRA
POLSKA



NOWOŚĆ!
Rewolucja w polskim
rolnictwie

DYSTRYBUCJA,
INFORMACJE
I ZAMÓWIENIA:
Dział ŚOR
tel.: 52 325 73 74
52 325 73 23

Przyjazny dla roślin

www.scandagra.pl

Produkt do zastosowania profesjonalnego wspomagający uprawę roślin na bazie aminokwasów naturalnego pochodzenia

- **Produkt w nowej, atrakcyjnej formie mikrogranul**
- **Dzięki poddaniu hydrolizie enzymatycznej oraz technologii INSTANT - natychmiastowo i całkowicie rozpuszczalny w wodzie**
- **Doskonałe źródło składników odżywczych ze względu na wysoką zawartość aminokwasów, azotu, potasu, żelaza**
- **Szczególnie wskazany w fazach wzrostu, kwitnienia, a także w sytuacjach stresowych spowodowanych niekorzystnymi warunkami pogodowymi we wszystkich uprawach**

Amino BIO Lider – jest produktem naturalnego pochodzenia w postaci mikrogranulek, całkowicie rozpuszczalnych w wodzie, uzyskanym w wyniku hydrolizy enzymatycznej. Został opracowany z koncentratu 100% aminokwasów lewoskrętnych naturalnego pochodzenia w pełni wykorzystywanych przez rośliny.

Dawkowanie:

300-500g/ha (rekomendowane 333g/ha)
Produkt dostępny w opakowaniach 1 kg oraz 5 kg

Skład:

	pH: 7-9
aminokwasy wszystkie	87%
wolne aminokwasy	22%
azot całkowity (N)	14%
azot organiczny (N)	13%
potas (K ₂ O)	7,5%
fosfor (P ₂ O ₅)	0,9%
żelazo (Fe)	3000 ppm

Aminogram:

Alanina 7.37% | Arginina 3.42% | Kwas asparaginowy 11,03% | Cysteina < 0.1% | Kwas glutaminowy 7.55% | Glicyna 4.55% | Histydyna 5.94% | Izoleucyna 0.35% | Leucyna 12.49% | Lizyna 7.45% | Metionina 0.72% | Fenylalanina 5.88% | Seryna 3.33% | Treonina 2.73% | Tryptofan 1.25% | Walina 8.12% | Prolina 3.17% | Tyrozyna 1.69%



Producent: SMP Agro sp. z o.o. sp.k.
ul. Bukowska e-mail: 12, 60-810 Poznań
biuro@smp.agro.pl



Idealny do wszystkich rodzajów upraw

Zawiera ekstrakt
z alg morskich i huminy

AlgaleafBIO



Kompleksowo
wzmacnia rośliny



Łagodzi skutki gradobicia
mrozu i suszy



Zwiększa odporność
na stres

Naturalna MOC oceanu



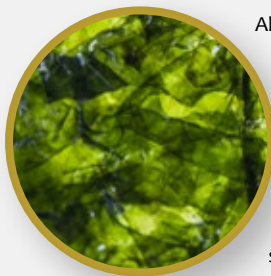
NOWOŚĆ!
Rewolucja w polskim
rolnictwie

DYSTRYBUCJA,
INFORMACJE
I ZAMÓWIENIA:
Dział ŚOR
tel.: 52 325 73 74
52 325 73 23

www.scandagra.pl

Produkt na bazie alg morskich i substancji humusowych wspomagający uprawy roślin

- **Pozytywny i kompleksowy wpływ na rośliny.**
- **Wyraźnie wspiera tworzenie delikatnych korzeni włóknikowych.**
- **Polepsza wydajność fotosyntezy.**
- **Regeneruje uszkodzenia w roślinie wywołane herbicydami, gradem, suszą, mrozem i zwiększa odporność roślin na stres**
- **Zwiększa wykorzystanie wody i substancji pokarmowych przez rośliny**
- **Naturalne składniki są łatwo przyswajane, działając skutecznie i synergicznie (wspierają się nawzajem)**
- **Wpływa na rozwój biomasy oraz ilość i jakość uzyskiwanych plonów**



Skład: Organiczne substancje humusowe 50% (sole kwasu huminowego 80-85% i kwasy fulwowe 15-20%) oraz ekstrakt z alg *Ascophyllum nodosum* 50%: źródło poliamin, kwasu alginowego, mannitolu, laminaryny, fitohormonów oraz naturalnych aminokwasów (pełne spectrum) oraz pierwiastki tj. cynk, fluor, potas, fosfor, żelazo, miedź, mangan, wapń, jod

Dlaczego algi są takie wartościowe?

Algi morskie, rosnąc w strefie pływów, są nieustannie narażone na dynamiczne zmiany środowiska. Jednakże posiadają zdolność intensywnego rozwoju w skrajnie stresogennych warunkach, a przy tym wykazują wyjątkową zdolność regeneracji uszkodzeń. Zawdzięczają to przede wszystkim bogatemu arsenałowi różnego rodzaju związków biologicznie aktywnych, których właściwości, szczególnie na przestrzeni ostatnich lat zostały dobrze poznane. Wyciągi z alg morskich mogą zasilić inne rośliny, które tych składników potrzebują. Co ważne, składniki ekstraktów są naturalne i szybko przyswajalne.

Efekty działania Algaleaf BIO (pomidory)



KONTROLA
uprawa standardowa

Algaleaf BIO



Idealny do wszystkich rodzajów upraw

Nowy, ulepszony regulator pH i twardości wody,
stworzony z formułą Extra

Impro Extra

Ze środków ochrony roślin należy korzystać z zachowaniem bezpieczeństwa. Przed każdym użyciem przeczytaj informacje zamieszczone w etykiecie i informacje dotyczące produktu. Zapoznaj się z zagrożeniami i postępuj zgodnie ze środkami ostrożności wymienionymi na etykiecie. Informacje zawarte w reklamie mają charakter archiwalny i zgodne są ze stanem prawnym na dzień publikacji. Ewentualne zmiany w treści etykiet do zweryfikowania z aktualną treścią etykiety produktu na stronach Ministerstwa Rolnictwa.

Wpływa na efekt



SCANDAGRA
POLSKA



Extra działanie:
zwilżające
penetrujące
wspomagające
pobudzające

NOWOŚĆ!
*Rewolucja w polskim
rolnictwie*

**DYSTRYBUCJA,
INFORMACJE
I ZAMÓWIENIA:**
Dział **ŚÓR**
tel.: 52 325 73 74
52 325 73 23

www.scandagra.pl

NOWY regulator pH i twardości wody o działaniu: zwilżającym, penetrującym, wspomagającym, pobudzającym

IMPRO EXTRA zawiera wskaźnik pH, który daje intensywny różowy kolor w środowisku o pH 4,5-5,5 optymalnym dla zabiegów

Optymalne
pH
4,5-5,5

Właściwości

Wiązanie:

IMPRO EXTRA poprawia utrzymanie się cieczy w kontakcie z rośliną. Zwiększa odporność na zmywanie, odparowywanie, działanie promieni UV co wydłuża efektywność zabiegu.

Zwilżanie:

IMPRO EXTRA poprawia możliwości stosowanych produktów (stymulatorów wzrostu, nawozów dolistnych, insektycydów, fungicydów, herbicydów) poprzez lepsze rozprowadzenie i pokrycie powierzchni liścia dzięki zmniejszeniu napięcia powierzchniowego kropli.

Zakwaszanie:

IMPRO EXTRA zakwasza alkaliczne roztwory i zobojętnia negatywny wpływ soli z twardej wody, w celu zapewnienia optymalnego pH zabiegu.

Penetracja:

IMPRO EXTRA katalizuje na kutikuli aktywność substancji dzięki czemu poprawia penetrację.

Anty-drift:

IMPRO EXTRA prowadzi do ujednoczenia wielkości kropli, które dzięki temu trafiają na powierzchnię liścia i nie występuje negatywne zjawisko dyspersji do środowiska.

IMPRO EXTRA zapobiega degradacji (hydrolizy) pestycydów wrażliwych na środowisko zasadowe, m.in. węglany, fosforany organiczne, syntetyczne pyretroidy, organofosforany. Zapobiega inaktywacji środków przez twardą wodę.

Metoda aplikacji

Sprawdź przy pomocy IMPRO EXTRA ilość potrzebnego preparatu przed dodaniem pestycydów i nawozów dolistnych zgodnie z następującymi dawkami:

Klasyfikacja twardości wody	Przewodność [μ/cm]	Dawka [ml/100l]
Miękka	< 150	40-50
Średnia	200-300	50-60
Średnio-twarda	200-400	100-120
Twarda	400-450	180-200
Bardzo twarda	>500	>200

Dawkowanie

- Preparat IMPRO EXTRA dodawać w niewielkich ilościach do roztworu i ciągle mieszając obserwować zmianę barwy do pożądanej. Następnie przeprowadzić wstępną ocenę roztworu.
- Oblicz ilość potrzebnego IMPRO EXTRA na pełen zbiornik. Przybliżone dawkowanie wynikające z obserwacji: średnia dawka dla miękkiej wody wynosi 50-70 ml/100l wody, zalecana dawka dla roślin trudnych do zwilżenia (np. cebula, czosnek, kapusta, groszek, itp.) wynosi ok. 80-100 ml/100l wody, dawka ok. 100-130 ml/100l wody dla herbicydów. Są to dawki przybliżone. W celu dokładnego obliczenia dawkowania stosuj się do powyższej instrukcji.
- Zmiana koloru twardej wody następuje w etapach z mlecznobiałej barwy poprzez żółty, pomarańczowy do różowej.



Producent: SMP Agro sp. z o.o. sp.k.
ul. Bukowska e-mail: 12, 60-810 Poznań
biuro@smp.agro.pl



Idealny do wszystkich rodzajów upraw

AlgaliV

BIOREGULATOR NA BAZIE EKSTRAKTU Z ALG MORSKICH

- Unikatowy skład produktu
- Kompleksowe rozwiązanie dla upraw
- Elastyczność stosowania
- Ekstra energia dla roślin
- Używany w nowoczesnych gospodarstwach



Ze środków ochrony roślin należy korzystać z zachowaniem bezpieczeństwa. Przed każdym użyciem przeczytaj informacje zamieszczone w etykiecie i informacje dotyczące produktu. Zapoznaj się z zagrożeniami i postępuj zgodnie ze środkami ostrożności wymienionymi na etykiecie. Informacje zawarte w reklamie mają charakter archiwalny i zgodnie są ze stanem prawnym na dzień publikacji. Ewentualne zmiany w treści etykiet do zweryfikowania z aktualną treścią etykiety produktu na stronach Ministerstwa Rolnictwa.



SCANDAGRA
POLSKA



NOWOŚĆ!
Rewolucja w polskim
rolnictwie

DYSTRYBUCJA,
INFORMACJE
I ZAMÓWIENIA:
Dział ŚOR
tel.: 52 325 73 78
52 325 73 23

www.scandagra.pl

ALGALIV jest płynnym preparatem zaprojektowanym tak, by zapewnić maksymalne wchłanianie pierwszo- i drugorzędnych składników odżywczych. Ponieważ produkt ALGALIV jest łatwo przyswajalny przez liście i korzenie roślin, bardzo skutecznie zapobiega niedoborom w uprawach rolniczych, warzyw i owoców oraz skutecznie koryguje takie niedobory. Wyciąg z wodorostów dostarcza roślinom dodatkowych składników odżywczych.

Skład

Minimalna gwarantowana zawartość składników odżywczych:

Wyciąg z <i>Ascophyllum nodosum</i>	15,00%
Fosfor (P ₂ O ₅)	7,00%
Potas (K ₂ O)	10,00%
Azot organiczny	1,00%
Bor (B)	0,13%
Molibden (Mo)	0,05%
Żelazo (Fe-EDTA)	0,20%
Mangan (Mn-EDTA)	0,20%
Miedź (Cu-EDTA)	0,10%
Cynk (Zn-EDTA)	0,20%

Związki biostymulujące pochodzące z wyciągu z alg

Kwas alginowy	20 g/l
Aminokwasy	4,5 g/l
Surowe białko	10 g/l
Mannitol	7 g/l
Wapń (Ca)	1000 ppm
Magnez (Mg)	1000 ppm
Cytokiny, gibereliny i auksyny	50–100 ppm
Witaminy	70–100 ppm

Składniki pochodzące z: wyciągu z wodorostów *Ascophyllum nodosum*, pirofosforanu czteropotasu, kwasu borowego, molibdenianu sodu, chelatów żelazo-EDTA, mangan-EDTA, miedź-EDTA oraz cynk-EDTA

Kompatybilność

Podobnie jak w przypadku innych środków chemicznych, należy dokładnie zapoznać się z informacją dotyczącą weryfikacji kompatybilności. Jeżeli wyniki dla stosowania ALGALIV z innymi produktami są niedostępne, należy przetestować produkt na niewielkiej próbce roślin przed zastosowaniem na większą powierzchnię. Nie stosować razem z nawozami wapniowymi lub magnezowymi. ALGALIV jest kompatybilny z rozpuszczalnymi nawozami i pestycydami.

Ogólne wskazówki dotyczące stosowania

Produkt ALGALIV może być podawany dolistnie lub za pomocą nawadniania kropłowego. Może być stosowany w dowolnej fazie cyklu upraw. Należy stosować wystarczającą ilość wody, aby zapewnić pokrycie liści rośliny.

Uprawa	Termin zabiegu	Dolistne	Nawadnianie kropłowe [l/ha]
Rzepak	Jesienią w fazie 3-5 liści, wiosną po ruszeniu rośliny do fazy wydłużania się pędu głównego	1,0	-
Zboża	Wiosną zaraz po ruszeniu rośliny do fazy strzelania w źdźbło	1,0	-
Kukurydza	Faza 3- 6 liści, w zależności od potrzeb	1,0	-
Ziemniaki, fasolka szparagowa, jagody	3–4 podania w trakcie cyklu uprawy	0,2% – 0,4%	3,0-4,0
Warzywa (pomidor, papryka, ogórek, melon, dynia, sałata, kapusta, truskawka)	Pierwsze podanie: 20 dni po posadzeniu, powtarzać co dwa tygodnie	0,2% – 0,3%	2,0-3,0
Drzewa owocowe	W trakcie wzrostu wegetatywnego i kwitnienia	0,3%	4,0



Sparrow

DWA RAZY BARDZIEJ
SKONCENTROWANY
NA OMACNICY
PROSOWIANCIE

CERTIS
Growing Together

Sparrow

wyjątkowo skuteczny insektycyd
do zwalczania szkodników w rzepaku ozimym,
ziemniaku i kukurydzy



Ze środków ochrony roślin należy korzystać z zachowaniem bezpieczeństwa. Przed każdym użyciem przeczytaj informacje zamieszczone w etykiecie dotyczące produktu. Zwróć uwagę na zwroty wskazujące na rodzaj zagrożenia i przestrzegaj zasad bezpiecznego stosowania produktu wskazanych na etykiecie.

Infolinia: +48 660 48 55 48
poniedziałek - piątek 8.00-16.00
✉ Info-PL@certiseurope.com

FUSILADE[®] FORTE 150 EC

HERBICYD 

CELUJE W CHWASTY JEDNOLIŚCIENNE

Siła, Uniwersalność, Szybkość
– dzięki nowej zaawansowanej technologii:



Uwaga! PAMIĘTAJ O NIŻSZYCH DAWKACH PREPARATU:
samosiewy zbóż, chwasty prosowate 0,63-0,83 l/ha,
perz 1,75 l/ha

Nufarm Polska Sp. z o. o.
ul. Grójecka 1/3, 02-019 Warszawa
tel. +48 22 620-32-52
www.nufarm.pl

Szukaj nas na:

 [Nufarm Polska – YouTube](#)

 facebook.com/nufarmpolska

Ze środków ochrony roślin należy korzystać z zachowaniem bezpieczeństwa. Przed każdym użyciem przeczytaj informacje zamieszczone w etykiecie i informacje dotyczące produktu. Zwróć uwagę na zwroty wskazujące rodzaj zagrożenia oraz przestrzegaj środków bezpieczeństwa zamieszczonych w etykiecie.

 **Nufarm**

Grow a better tomorrow

□ · BASF

We create chemistry

Duet na Start

Rozwiązanie fungicydowe na początek sezonu

PEWNY START – skuteczny zabieg fungicydowy wczesną wiosną

SUKCES NA MECIE – wysokie i zdrowe plony

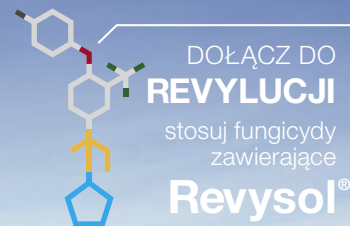
Pak zawiera duet fungicydowy **Empartis®** + **Flexity®** do zastosowania w zbożach

BASF Polska Sp. z o.o., infolinia: (22) 570 99 90, www.agro.basf.pl



A wide-angle, low-perspective shot of a vibrant green agricultural field. In the center, a tractor is driving away from the viewer, spraying a fine mist of blue liquid. The word 'START' is written in large, dark, block letters on the grass in the foreground, with the tractor's path leading directly towards it. The background shows a clear blue sky with light clouds.

Ze środków ochrony roślin należy korzystać z zachowaniem bezpieczeństwa. Przed każdym użyciem przeczytaj informacje zamieszczone w etykiecie i informacje dotyczące produktu. Zwróć uwagę na zwroty wskazujące rodzaj zagrożenia oraz przestrzegaj środków bezpieczeństwa zamieszczonych w etykiecie.



BASF

We create chemistry

Rozwiązanie **fungicydowe** na pierwszy zabieg

RevyFlex®

REVLUCYJNA pewność!

- **Zyskaj pewność inwestycji** – Revysol® wiąże się średnio **100-krotnie** mocniej z patogenem
- **Bądź niezależny od pogody** – działa już od **5°C**
- **Lepiej zarządzaj czasem** – Revysol® skutecznie chroni przed septoriozą nawet **do 50 dni**

Pak zawiera dwa fungicydy: **Revycare® + Flexity®**

BASF Polska Sp. z o.o., infolinia: (22) 570 99 90, www.agro.basf.pl



Ze środków ochrony roślin należy korzystać z zachowaniem bezpieczeństwa. Przed każdym użyciem przeczytaj informacje zamieszczone w etykiecie i informacje dotyczące produktu. Zwróć uwagę na zwroty wskazujące rodzaj zagrożenia oraz przestrzegaj środków bezpieczeństwa zamieszczonych w etykiecie.

 **BASF**

We create chemistry

Rozwiązanie **fungicydowe** do ochrony liści

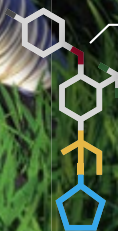
Revysky®

REVYLUCYJNA skuteczność!

- **Zyskaj pewność inwestycji** – Revysol® wiąże się średnio **100-krotnie** mocniej z patogenem
- **Bądź niezależny od pogody** – do **40%** wyższa skuteczność w deszczowych warunkach
- **Lepiej zarządzaj czasem** – nawet **2 razy** dłuższe okno zabiegowe

BASF Polska Sp. z o.o., infolinia: (22) 570 99 90, www.agro.basf.pl

Ze środków ochrony roślin należy korzystać z zachowaniem bezpieczeństwa. Przed każdym użyciem przeczytaj informacje zamieszczone w etykiecie i informacje dotyczące produktu. Zwróć uwagę na zwroty wskazujące rodzaj zagrożenia oraz przestrzegaj środków bezpieczeństwa zamieszczonych w etykiecie.



DOŁĄCZ DO
REVYLUCJI
stosuj fungicydy
zawierające

Revysol®



■ BASF

We create chemistry

Rozwiązanie **fungicydowe** na kłos

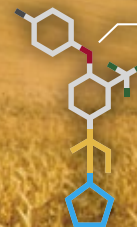
RevyTop™

REVYLUCYJNE efekty!

- **Zyskaj pewność inwestycji** – Revysol® wiąże się średnio **100-krotnie** mocniej z patogenem
- **Bądź niezależny od pogody** – **4-krotnie** wyższa odporność na promieniowanie UV
- **Lepiej zarządzaj czasem** – skuteczna ochrona przed **fuzariozami** i **mykotoksynami**

Pak zawiera dwa fungicydy: **Sulky® + Simveris®**

BASF Polska Sp. z o.o., infolinia: (22) 570 99 90, www.agro.basf.pl



DOŁĄCZ DO
REVYLUCJI
stosuj fungicydy
zawierające

Revysol®

Ze środków ochrony roślin należy korzystać z zachowaniem bezpieczeństwa. Przed każdym użyciem przeczytaj informacje zamieszczone w etykiecie i informacje dotyczące produktu. Zwróć uwagę na zwroty wskazujące rodzaj zagrożenia oraz przestrzegaj środków bezpieczeństwa zamieszczonych w etykiecie.

Jak pokazują obserwacje z kilku ostatnich lat problemy ze wschodami i wzrostem młodych roślin rolniczych występują na większości pól uprawnych w Polsce. Zarówno w okresie jesiennym (rośliny ozime) jak i wiosną (rośliny jare) występuje szereg niekorzystnych warunków do kiełkowania i wzrostu roślin. Zbyt wysoka lub zbyt **niska temperatura**, zbyt duża wilgotność lub coraz bardziej **dokuczliwa susza** powodują że wysiany materiał kiełkuje zbyt wolno lub kiełkuje w niskim procencie a młode rośliny napotykają na szereg niekorzystnych czynników, co negatywnie wpływa na wysokość i jakość plonu.

Szczepionka nanogro aqua wzmocni odporność Twoich plonów!

Agrarius

W dzisiejszym nowoczesnym rolnictwie i ogrodnictwie stosowanie wszelkiego rodzaju produktów wspomagających rośliny należy traktować jak kolejny, standardowy zabieg agrotechniczny a nie jak coś dodatkowego (czyli jako pewnego rodzaju fanaberię lub dodatek), który zwiększa koszty produkcji. Oczywiście zakup odpowiedniego stymulatora wiąże się z poniesieniem dodatkowych kosztów, ale to tylko pozory, ponieważ rośliny o lepiej rozwiniętym systemie korzeniowym lepiej wykorzystują wodę i składniki pokarmowe (więc można stosować niższe dawki nawozów), rośliny są silniejsze i bardziej odporne na presję chorób i szkodników (stosujemy mniej oprysków) i dodatkowo zwiększamy plonowanie (ilość i jakość plonu) więc korzyść finansowa ze sprzedanych plonów.. Warto również wspomnieć że często stymulatory chronią przed nawet całkowitą utratą plonów (bo pomagają przetrwać roślinom okresy zimy - zapobiegają **przemarzaniu** wzmacniając rośliny wcześniej i suszy - roślina gromadzi więcej wody a silny **system korzeniowy** dociera do głębszych i bardziej wilgotnych warstw gleby.

Jak zatem wspomagać rośliny aby uchronić je przed skutkami wszelkiego rodzaju stresów?

Od kilkunastu lat polska firma Agrarius posiada w ofercie produkt nanogro aqua, który jest pewnego rodzaju szczepionką gwarantującą wzmocnienie odporności roślin na niekorzystne warunki wegetacji i gwarantuje wysoki i doskonały jakościowo plon. Działanie nanogro aqua poparte jest wieloletnimi badaniami,

AGRARIUS

Szczepionka nanogro aqua

wzmocni odporność plonu



Silny rozwój systemu korzeniowego
oraz indukcja odporności roślin
na choroby i czynniki środowiskowe



Doskonałe krzewienie się i obfite kwitnienie roślin
wpływające na wzrost wielkości i jakości plonu



Łatwa mieszalność z nawozami,
ŚOR i wzmocnienie ich działania



Zabezpieczenie roślin przed
suszą i mrozem

www.agrarius.eu



#Uprawo
Mocni

doświadczeniami i obserwacjami na wielu uprawach w Polsce i za granicą. **nanogro aqua** w naturalny sposób wspomaga wzrost i rozwój roślin uprawnych działając już na poziomie komórki rośliny, jest to unikatowa cecha, która wyróżnia ten produkt spośród innych stymulatorów na rynku.

Działanie **nanogro aqua** opiera się na działaniu stymulującym nanogro które ukierunkowuje roślinę na działanie obronne i antystresowe. Dodatek do nanogro aqua aktywatorów biologicznych wzmacnia roślinę poprzez natychmiastowe uruchomienie reakcji fizjologicznych oraz zapewnia jej efekt antystresowy. nanogro aqua łatwo się miesza i może być stosowane z nawozami dolistnymi lub ŚÓR, powodując bardziej skuteczne ich działanie, poprzez bardziej efektywne wnikanie i rozchodzenie się ich w roślinie. Działanie nanogro aqua przejawia się szybkim wzrostem roślin szczególnie w najważniejszych fazach ich rozwoju oraz gromadzeniem substancji odżywczych i przetwarzaniem ich w wysoki i doskonały jakościowo plon. Reakcją rośliny na działanie **nanogro aqua** jest wzrost korzeni i części nadziemnej. Szczególnie ważne jest również działanie regeneracyjne (np.: po przymrozkach lub gradobiciu i uszkodzeniach ŚÓR) oraz wspomaganie rośliny w walce o przetrwanie w czasie suszy. Preparat chroni roślinę przed ewentualnymi stresami środowiskowymi już od samego początku ich rozwoju. Podwyższona jest również odporność roślin na porażenia przez choroby i szkodniki, co wykazały wieloletnie badania.



Gleba to powierzchniowa warstwa skorupy ziemskiej. Jest ona wytworem długotrwałych procesów odbywających się na powierzchni Ziemi. Wytworzenie 2-3 cm warstwy gleby trwa około 200-1000 lat. Tworzenie się gleby następuje w wyniku wietrzenia skał pod wpływem czynników klimatycznych oraz działalności organizmów żywych, w tym mikroorganizmów. Rozdrobniony materiał skalny ma zdolność zatrzymywania wody i powietrza. Sprzyja to rozwojowi roślin, które utrwalają glebę. Szczątki roślinne oraz szczątki i odchody zwierzęce są rozkładane przez drobnoustroje glebowe, co prowadzi do zwiększenia ilości próchnicy i wzbogaca glebę w związki mineralne.

To właśnie mikroorganizmy w glebie pracują na Twój plon!

Agrarius

Wzorcowy skład gleby to: składniki organiczne-5% , woda-25%, powietrze-25%, składniki mineralne-45%. Niestety jednak takich gleb w Polsce jest bardzo mało, przeważnie zawartość materii organicznej nie przekracza 3% a w większości przypadków gleb uprawnych nie zawiera nawet 1%. Takie gleby nie posiadają odpowiedniej struktury, nie mają zdolności do utrzymywania wody i składników pokarmowych lub są glebami bardzo zlewnymi i tracą zdolność do przesiąkania wody, w związku z tym nie są napowietrzane i stanowią niekorzystne środowisko do wzrostu i rozwoju roślin.

Gleby istnieją i utrzymują swoje cechy dzięki organizmom glebowym, które można uznać za żywą warstwę skorupy ziemskiej których ilość jest w dużym stopniu ograniczana poprzez niewłaściwą agrotechnikę i duże ilości chemicznych substancji pochodzących z nawozów mineralnych i środków ochrony roślin. To przy udziale mikroorganizmów gleby podlegają ciągłym przemianom i są dla roślin udostępniane składniki odżywcze.

Ostatnie kilka lat pokazuje jak zmieniają się warunki uprawy roślin. Zmiany klimatu, stopowienie dużych obszarów szczególnie centralnej Polski, degradacja struktury gleby, oraz zmniejszająca się ilość materii organicznej wprowadzanej do gleby (zabieranie z pola słomy, ograniczenie stosowania obornika), stosowanie świeżego (nieprzekompostowanego) obornika bydłowego i pomiotu ptasiego niekorzystnie wpływa na strukturę gleby. Przejawia się to nieprawidłowymi stosunkami powietrzno-wodnymi, brakiem

TO MY
PRACUJEMY
NA TWÓJ PŁON



#Uprawo
Mocni

bi azot
fosfor
protect

Bakteryjne preparaty doglebowe



Uczestniczą w rozkładzie i mineralizacji materii organicznej w glebie, zmniejszają ilość szkodliwych pozostałości po nawozach i ŚOR



Poprawiają strukturę gleby, jej zasobność w wodę i składniki odżywcze oraz zapobiegają kumulowaniu w roślinach azotanów, azotynów i fosforynów



Udostępniają roślinom składniki pokarmowe i korzystnie wpływają na zdrowotność roślin



Wspomagają wzrost i odporność roślin przez co wpływają korzystnie na wielkość i jakość plonu

AGRARIUS

www.agrarius.eu



struktury gruzełkowej, niezdolnością do zatrzymywania składników mineralnych, zubożeniem życia biologicznego (brakiem pożytecznej mikroflory i nadmiernym rozwojem fitopatogenów).

Działania mające na celu ochronę gleb przeważnie sprowadzają się do przeciwdziałania erozji gleb, do utrzymania w nich właściwych stosunków wodnych oraz zahamowania przenikania do gleb zanieczyszczeń. Podstawowym warunkiem osiągnięcia tego celu jest to żeby pracochłonne, energochłonne zabiegi zastąpić naturalną samoregulacją biologiczną i jej wspomaganie za pomocą wapnowania (formami węglanowymi, podnoszenia pH gleb nadmiernie zakwaszonych, stosowanie kwasów humusowych i preparatów bakteryjnych celem rozkładu resztek poźniwnych, dostarczenia roślinom składników odżywczych i utrzymania odpowiedniego stanu fitosanitarnego gleby).

Podstawowym warunkiem uzyskania wysokiej aktywności biologicznej gleby jest jej zasobność w składniki pokarmowe. Bardzo ważne jest wzbogacanie rekultywowanego gruntu w odpowiednią ilość substancji organicznej. Cel ten można osiągnąć stosując również przekompostowany obornik, kompost, torf, słomę, nawozy zielone, gnojowicę. Wielkość dawki powinna być porównywalna z wysoką dawką obornika 50 t/ha. Rekultywację biologiczną można przyspieszyć przez sztuczne zasiedlenie podłoża szczepami bakterii np. Azotobacter, Rhizobium, Bacillusi innych bakterii glebowych.

Firma Agrarius już od kilku lat posiada w swojej ofercie innowacyjne preparaty polecane do stosowania na gleby zarówno te w dobrej kulturze (wspomagają uprawę i wzrost roślin) jak i przede wszystkim na gleby problematyczne. Na szczególną uwagę zasługują tutaj preparaty tzw. funkcyjne, oparte na pojedynczych szczepach bakterii stworzone do sprawowania określonych funkcji w glebie wspierających jej odpowiednią strukturę i zasobność.

Seria bi produktów - jedyne na rynku polskim wysokiej jakości preparaty bakteryjne o ukierunkowanym działaniu, oparte na pojedynczych, starannie wyselekcjonowanych szczepach mikroorganizmów pochodzących z naszej strefy klimatycznej. Preparaty te są w formie sypkiej, co powoduje ich stabilność i łatwość przechowywania. Ponadto zawierają bardzo wysoką ilość bakterii tworzących kolonie w każdym gramie preparatu. ($1-5 \times 10^9$ JTK w 1g produktu):



bi protect – Preparat zawiera w swym składzie bakterię *Bacillus subtilis*, która bierze czynny udział w rozkładzie roślinnej materii organicznej. Bakteria ta wytwarza naturalne antybiotyki a białka tych bakterii zwiększają wilgotność w obrębie systemu

korzeniowego oraz pokrywa go dodatkowym śluzem oraz stabilizuje koloidy glebowe. Bakteria ta redukuje liczbę chorobotwórczą

czych grzybów i bakterii w glebie przyczyniając się do polepszenia stanu fitosanitarnego w uprawach *Bacillus subtilis* jest bakterią bardzo szybko się namnażającą więc poprzez konkurencję o pokarm i miejsce w stosunku do innych, chorobotwórczych patogenów eliminuje je w naturalny sposób ze środowiska glebowego, nie zaburzając a wręcz wspomagając rozwój pożytecznych mikroorganizmów glebowych. Działanie preparatu zostało potwierdzone przez wieloletnie badania (UR w Krakowie, IUNG w Puławach, IOR-PIB Poznań) i obserwacje polowe.

bi azot – jedyny na rynku polskim preparat zawierający bakterię *Bacillus azotofixans*, bardzo aktywną zdolną do przemiany azotu atmosferycznego w łatwo dostępne dla roślin związki azotowe. Regularne dostarczanie roślinom naturalnego azotu przez mikroorganizmy zapobiega kumulowaniu przez nie azotanów i azotynów, co sprzyja zdrowotności roślin a także zapobiega okresowym niedoborom azotu, szczególnie bardzo wczesną wiosną. Jak wiadomo bakterie azotowe mogą wiązać nawet do 50 kg azotu na 1 ha powierzchni uprawnej.

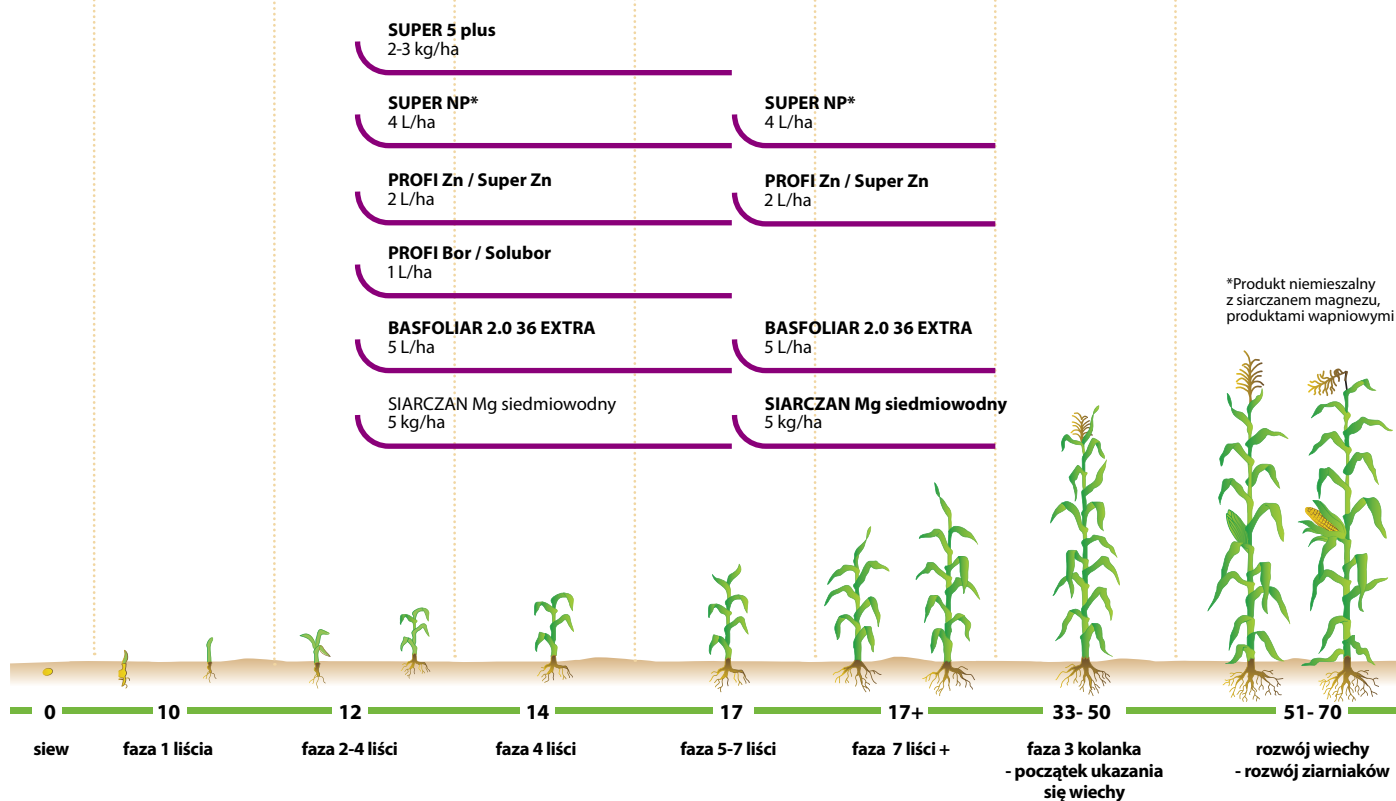
bi fosfor – Fosfor, podobnie jak azot, bierze udział we wszystkich procesach życiowych zachodzących w roślinie. Niestety udział w naszym kraju gleb o niskiej lub bardzo niskiej zawartości fosforu przyswajalnego wynosi aż 40%. W związku z tym nieoceniona jest działalność bakterii rozpuszczających fosforany uwstecznione czyli bakterii fosforowych. Dlatego też w ostatnich latach



szczepu mikroorganizmów fosforowych uważa się za tzw. bionawóz. *Bacillus megaterium*, znajdująca się w preparacie bi fosfor która zastosowana wiosną na glebę poprawia jej zasobność w formy fosforu przyswajalne dla roślin. Fosfor przetworzony przez bakterie pobierany jest również w niższych temperaturach, co ma kapitalne znaczenie wiosną. Stosowanie preparatu Bi fosfor pozwala zyskać aż 20-40 kg fosforu w czystej formie na 1 hektar oraz zapobiega pobieraniu przez rośliny fosforynów.

Warto również wspomnieć że wspomniane preparaty posiadają atesty PZH - Narodowego Instytutu Zdrowia Publicznego oraz Certyfikaty do stosowania w uprawach ekologicznych wydane przez IUNG w Puławach.

PROGRAM NAWOŻENIA KUKURYDZY



Dostępny
tylko w



ZAPOLUJ NA PLON

ULTRA

granulowany siarczan amonu
znakomite źródło azotu i siarki



więcej informacji na:
www.facebook.com/PhosAgroPolska

www.phosagro.pl



PHOSAGRO®

ULTRA DAP **black**
fosforan amonu

NP(S) 18-46(7)



SKŁADNIKI POKARMOWE:

- 18% Azotu (N) całkowitego - 18% Azotu (N) amonowego - 46% Pęcdiesienku fosforu (P₂O₅) rozpuszczalnego w obójnym roztworze cytrynianu amonu i wodzie - 45% Pęcdiesienku fosforu (P₂O₅) rozpuszczalnego w wodzie - 7% Trojtenku siarki (S₂) rozpuszczalnego w wodzie

Wytrodkowano przez PHOSAGRO, Rojta dla PHOSAGRO POLSKA Sp. z o.o.



PHOSAGRO®
nawozy szlachetne

DIABELNIE MOCNY

- niezwykła zawartość rozpuszczalnego w wodzie fosforu (97,5%)
- perfekcyjna granulacja
- ekologicznie najczystsze surowce

www.phosagro.pl



Roman Błaszyk, Phosagro Polska Sp. z o.o



Nawożenie musi być zbilansowane

Osiągnięcie wysokich plonów dobrej jakości wymaga zoptymalizowanego nawożenia kukurydzy. Roślinom potrzebny jest azot, ale efektywność jego wykorzystania z nawozów azotowych będzie wyższa przy równoczesnym optymalnym zaopatrzeniu roślin w siarkę.

Siarka w deficycie

Siarka jest jednym z makroskładników niezbędnych do prawidłowego wzrostu i rozwoju roślin. Bierze udział w ich najważniejszych procesach życiowych, przez co decyduje o wielkości i jakości plonu. Od wielu lat w Polsce obserwuje się narastający deficyt tego składnika. Głównymi przyczynami jego niedoboru są:

- niska zasobność gleby w siarkę,
- zbyt wysokie dawki azotu,
- niebilansowanie siarki w nawożeniu azotem,
- stosowanie form nieprzyswajalnych,
- brak nawożenia organicznego,
- wysokie opady w okresie wegetacji.



Niedobór siarki (S) – jasna plamki na powierzchniach młodych liści. Czerwona obwódka na brzegach blaszek liściowych.

Kukurydza coraz częściej wykazuje objawy niedoboru siarki, widoczne już u młodych roślin w postaci blado-zielonego lub żółtawego zabarwienia liści oraz zahamowania wzrostu. Często przyczyną tego jest niewystarczające uwzględnianie tego pierwiastka w technologii nawożenia kukurydzy. Roślina ta wymaga zbilansowania azotu do siarki w stosunku 5:1. Przy dawce azotu na poziomie 140-180 kg N/ha powinniśmy dostarczyć siarkę w ilości 30-50 kg S/ha.

Azot buduje plon

Azot jest najbardziej plonotwórczym pierwiastkiem. Wpływa na szybkość wzrostu roślin, rozdział asymilatów, warunkuje aktywność fotosyntetyczną. Jest składnikiem związków strukturalnych – aminokwasów i białek, nośników energii i informacji genetycznych, a także związków regulujących metabolizm roślin. Przyczynami jego niedoboru są:

- zbyt niskie nawożenie azotem,
- stosowanie jednorazowych dawek azotu,
- zbyt niski odczyn gleby,
- wyfukanie składnika w głąb gleby,
- niska temperatura gleby,
- niezbilansowanie nawożenia siarką,
- mineralizacja resztek poźniwnych.



Klasyczne objawy deficytu azotu na starszych liściach

Właściwe nawożenie azotem stanowi jeden z warunków koniecznych do realizacji potencjału plonotwórczego kukurydzy. Nieracjonalne gospodarowanie tym składnikiem może przyczynić się do ograniczenia zarówno ilości jak i jakości plonu, a także powodować zanieczyszczenie środowiska azotanami.

Współdziałanie S i N

Chociaż każdy z tych składników pokarmowych ma do spełnienia w roślinie określone funkcje, to działanie ich jest wzajemnie zależne. Siarka wraz z azotem wykazuje synergizm. Metabolizm azotu jest ściśle związany z metabolizmem siarki, a niedobór jednego składnika ogranicza działanie drugiego. Deficyt siarki w glebie sprawia, że zmniejsza

się pobranie dostępnego azotu przez roślinę. Znacząca rola obu pierwiastków w biologii roślin wynika z faktu, że wchodzi one w skład aminokwasów oraz wielu innych istotnych związków. Odpowiednie zbilansowanie azotu siarką może także znacząco wpłynąć na ograniczenie presji chorób w kukurydzy.

Efektywność wykorzystania azotu wzrasta

Jak dowodzą liczne badania naukowe, korzystny wpływ łącznego nawożenia azotem i siarką na efektywność wykorzystania azotu z nawozu ujawnia się przy wysokiej zasobności gleby w siarkę. Niedobór siarki powoduje zmniejszenie efektywności wykorzystania azotu, a w konsekwencji wzrost strat tego pierwiastka z gleby.

Korzystne dla środowiska

W świetle obowiązującego rozporządzenia z dnia 5 czerwca 2018 r., tzw. programu azotanowego, które ma zmniejszyć odpływ azotanów do wód, zastosowanie nawożenia siarką przyczynia się nie tylko do zwiększenia plonów, poprawy ich jakości, ale również ogranicza zanieczyszczenie środowiska, co jest celem rozporządzenia i dobrem konsumenckim.

STABILNY
AZOT
WYŻSZY
PLON

ULTRA
Gran
stabilo



więcej informacji na:
www.facebook.com/PhosAgroPolska

www.phosagro.pl



PHOSAGRO®

nawozy szlachetne

MOCZNIK
GRANULOWANY
Z INHIBITOREM
UREAZY BASF
LIMUS® PRO



NAWÓZ DOLISTNY DWUSKŁADNIKOWY



NAWÓZ DOLISTNY Z CYNKIEM

Skład nawozu:	% wag.	% obj.
Azot całkowity (N)	14,9	20,1
Azot amonowy (NH₄)	8,8	11,8
Azot amidowy (NH₂)	6,1	8,2
Fosfor (P₂O₅)	29,8	40,2

Skład nawozu:	% wag.	% obj.	g/l
Cynk (Zn)	6,0	8,0	80
Mangan (Mn)	2,0	2,8	28
Azot (N)	6,6	9,0	90
Magnez (MgO)	2,1	2,9	29

Gęstość: 1,344 g/l

Typowe objawy niedoboru fosforu występują na starszych liściach – są one bardzo charakterystyczne, zabarwione na kolor fioletowo-czerwony. Łodygi są cienkie, system korzeniowy znacznie ograniczony, wzrost rośliny spowolniony.



Odporność i wzrost



**DYSTRYBUCJA,
INFORMACJE
I ZAMÓWIENIA:**
Dział Nawozów
tel.: 52 325 73 74
52 325 73 23

www.scandagra.pl

Polysulphate



**Wydajne i niezawodne
nawożenie roślin – naturalnie**



ICLPKplus
Polysulphate^{plus}

PolysulphateTM

Firma ICL od ponad 90 lat dostarcza swoim klientom na całym świecie produkty do profesjonalnego nawożenia upraw.

W ofercie ICL znajdują się zarówno gotowe produkty, takie jak nawozy fosforowe, potasowe, wieloskładnikowe, jak również surowce do ich produkcji.

Gotowe nawozy produkowane są między innymi w fabrykach ICL zlokalizowanych w Niemczech i Holandii.

ICL jest jedyną firmą na świecie, która posiada kopalnię minerału polihalit o handlowej nazwie Polysulphate[®]. Minerál ten jest naturalnym, wieloskładnikowy nawozem o optymalnej kompozycji składników pokarmowych. Polysulphate[®] z powodzeniem może być stosowany we wszystkich rodzajach upraw. Nawóz ten dostarcza roślinom siarkę, potas, magnez i wapń w formie siarczanowej (48% SO₃) i co ważne, praktycznie nie zawiera chlorków. Polysulphate[®] dopuszczony jest również do stosowania w rolnictwie ekologicznym.

Korzystając z dostępu do własnych źródeł surowców, ICL oferuje również linię nawozów wieloskładnikowych premium o nazwie ICL PKplus. Nawozy te zawierają w swoim składzie: fosfor, potas, siarkę, magnez, wapń a część tych składników jest w formie siarczanowej, ponieważ każdy nawóz ICL PKplus zawiera Polysulphate[®].

Kontakt w Polsce:
nawozy@icl-group.com
www.polysulphate.com/pl

ICL Fertilizers

SUPER PKplus

18-30 (12,7-6,8) PKCaS



Granulowany nawóz
fosforowo-potasowy
o bardzo dobrej
rozpuszczalności
zawierający Polysulphate.



Równomierny wysiew
i daleki zasięg rozrzutu
granul (do 36 m)



Kształtuje wysokie plony



NOWOŚĆ!

Skład nawozu:

Fosfor (P_2O_5) rozpuszczalny w obojętnym roztworze cytrynianu amonu i wodzie, w tym:	18,0%
Fosfor (P_2O_5) rozpuszczalny w wodzie	17,4%
Potas (K_2O) rozpuszczalny w wodzie	30,0%
Siarka (SO_3) rozpuszczalny w wodzie	6,8%
Wapń (CaO) rozpuszczalny w wodzie	12,7%

DYSTRYBUCJA,
INFORMACJE
I ZAMÓWIENIA:
Dział Nawozów
tel.: 52 325 73 74
52 325 73 23

www.scandagra.pl

SUPER KalipluS

37(2,8-23-8) K(Mg-S-Ca)



Granulowany nawóz potasowy o bardzo dobrej rozpuszczalności, zawiera magnez i dużo siarki (23% SO₃). Nawóz zawiera 20% potasu w formie siarczanu potasu.

Zawiera Polysulphate

Polysulphate 



Kalibrowany na wydajność



SCANDAGRA
POLSKA

NOWOŚĆ!

Skład nawozu:

Potas (K₂O) rozpuszczalny w wodzie	37,0%
Tlenek magnezu (MgO) rozpuszczalny w wodzie	2,8%
Trójtlenek siarki (SO₃) całkowity	23,0%
Wapń (CaO) rozpuszczalny w wodzie	8,0%

DYSTRYBUCJA,
INFORMACJE
I ZAMÓWIENIA:
Dział Nawozów
tel.: 52 325 73 74
52 325 73 23

www.scandagra.pl

SUPER Fosfat 46

46,9(24) P(Ca)



Granulowany nawóz fosforowy
o bardzo dobrej rozpuszczalności
zawiera również siarkę (4,5% SO₃)

Liczą się plony



NOWOŚĆ!

Skład nawozu:

Pięciotlenek fosforu (P ₂ O ₅)	46,9%
Pięciotlenek fosforu (P ₂ O ₅) rozpuszczalny w obojętnym roztworze cytrynianu amonu i wodzie	45,0%
Pięciotlenek fosforu (P ₂ O ₅)	41,9%
rozpuszczalny w wodzie	
Wapń (CaO)	24,0%
rozpuszczalny w wodzie	

**DYSTRYBUCJA,
INFORMACJE
I ZAMÓWIENIA:
Dział Nawozów
tel.: 52 325 73 74
52 325 73 23**

www.scandagra.pl



Knowledge grows

Czas na nawozy
saletrzone YaraBela™
zapewniające roślinom azot
w bezpiecznej i dozwolonej formie!



Nasze efektywne nawozy SULFAN, NITROMAG
oraz EXTRAN spełniają normy nowej ustawy o nawozach
i nawożeniu obowiązującej od 1 sierpnia 2021 roku!



Nawozy saletrzone Yara są czystym i bezpiecznym
dla środowiska źródłem składników pokarmowych
zapewniających:

- optymalne nawożenie azotem – azot azotanowy odżywia rośliny szybko i skutecznie,
- wysokiej jakości plon przy niższych dawkach azotu,
- bezpieczeństwo roślin,
- bardzo dobry i równomierny wysiew granул do 42 m,
- możliwość kontroli wyłukiwania azotu dzięki niższym dawkom i szybszemu pobieraniu przez rośliny,
- o 12,5 % niższy ślad węglowy cyklu życiowego nawozów YaraBela™ w porównaniu do mocznika,
- o 46,6 % niższy wskaźnik środowiskowy dla nawozów YaraBela™ w porównaniu do mocznika.

Doradcy agronomiczni:

Barbara Amroży, tel. +48 695 120 654
Mariusz Pawłus, tel. +48 695 120 656
Przemysław Bujnowski, tel. +48 695 330 025
Marek Tarczyński, tel. +48 695 330 892

Adres e-mail Zespołu Agronomów:
agronom@yara.com

Yara Poland Sp. z o.o.

ul. Malczewskiego 26, 71-612 Szczecin
tel. +48 91 433 00 35, fax +48 91 433 04 34
e-mail: yarapoland@yara.com

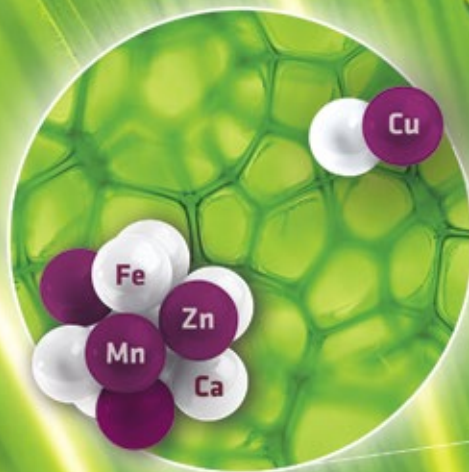
www.yara.pl

Informacje zawarte w niniejszym dokumencie zostały opracowane zgodnie z najlepszą wiedzą i doświadczeniem Yara. Yara nie ponosi odpowiedzialności za nieprawidłowe i niezgodne z instrukcją stosowanie produktów Yara. Treść niniejszej publikacji nie może być powielana lub rozpowszechniana w żadnej formie i w żaden sposób bez uprzedniego zezwolenia Yara. Wszelkie znaki towarowe, znaki graficzne, nazwy własne, logotypy i inne dane są chronione prawem autorskim i należą wyłącznie do Yara.

30
LAT YARA
W POLSCE

ADOB®

Siła nauki



Nawozy Basfoliar® 2.0

- kompleksowe nawożenie upraw
- nowoczesna technologia
- udoskonalona formuła
- wysoka efektywność
- lepsza wchłanianość
- większa przyswajalność mikroelementów
- szybko odżywiają rośliny i likwidują niedobory
- biodegradowalne i przyjazne dla środowiska
- chelatowane nowoczesnym czynnikiem **IDHA** – światowy patent ADOB®

Basfoliar® 2.0 36 Extra

Basfoliar® 2.0 34

Basfoliar® 2.0 6-12-6

Basfoliar® 2.0 12-4-6+S



SUPERPRODUKTY KONTRA SUPERWROGOWIE

Bez szans na wymarzenie,
niedobór składników i suszę!

Korn-Kali®

40% K_2O · 6% MgO
12,5% SO_3 · 4% Na_2O

ESTA® Kieserit

25% MgO · 50% SO_3



K+S Polska sp. z o.o.
A K+S Company



www.ks-polska.com/superprodukty
K+S Polska



Od kilku sezonów, towarzyszy nam problem niskich temperatur oraz okresowych niedoborów wody, zwłaszcza wiosną. Jednym z podstawowych elementów agrotechniki, które mogą złagodzić skutki tych niekorzystnych czynników, jest odpowiednie zaopatrzenie w składniki pokarmowe. Wiosną, poza azotem, należy dostarczyć składniki odpowiedzialne za zwiększenie efektywności pobierania tego składnika z gleby. Magnez znacząco wpływa na rozwój systemu korzeniowego, dzięki czemu rośliny efektywniej pobierają składniki pokarmowe oraz wodę. Siarka natomiast wspomaga pobieranie azotu oraz umożliwia jego przetwarzanie w białko. Magnez i siarka w ESTA® Kieserit są pochodzenia naturalnego i działają synergistycznie, dzięki czemu są szybciej i efektywniej pobierane przez rośliny.

ESTA® Kieserit i Korn-Kali® – Niezastąpione wiosną

Jakub Lis

K+S Polska sp. z o.o.

Przystępując do wiosennej korekty nawożenia, należy również uwzględnić potas, którego większość roślin pobiera w największych ilościach. Bez odpowiedniego zaopatrzenia w potas, roślina nie może pobierać efektywnie azotu. Składnik ten odpowiada również za gospodarkę wodną rośliny, co jest szczególnie istotne w przypadku coraz częściej występujących niedoborów wody. Zwiększając udział soku komórkowego w roślinie, poprawia również ich odporność na przymrozki. Korn-Kali®, oprócz dużych ilości potasu, dostarcza roślinom magnez i siarkę z kizerytu oraz sól, który w lata suche wspomaga działanie potasu.

Uprawa	Plon [t/ha]	Korn-Kali® [kg/ha]	ESTA® Kieserit [kg/ha]
Zboża	5-7	250-350	100-150
Rzepak	3-4	400-500	100-200
Kukurydza	8-10	500-650	200-300
Burak cukrowy	50-60	800-1000	300-400

Nawożenie Nalistne – Niezbędne uzupełnienie

Uzupełnieniem nawożenia doglebowego jest nawożenie nalistne. W praktyce stosuje się je w fazach krytycznych, łącznie ze środkami ochrony roślin. Z naszej palety polecamy produkty EPSO Top®, EPSO Microtop® oraz EPSO Combitop®, czyli naturalne siarczany magnezu z mikroelementami jak bor, mangan i cynk. Użycie tych nawozów gwarantuje pokrycie zapotrzebowania roślin na mikroelementy, uzupełniając również ewentualne niedobory siarki i magnezu. Dawka – 5 kg na każde 100 litrów cieczy roboczej.



Zaserwuj swoim roślinom
to co najlepsze!

DOLOMAG® G

Dolomag® G – granulowany, ekologiczny nawóz wapniowo-magnezowy przeznaczony do wszystkich rodzajów upraw wymagających utrzymania właściwego odczynu gleby i wzbogacenia jej w aktywny magnez.

Dolomag® G wyprodukowany został z rozdrobnionego dolomitu w zaawansowanym technologicznie procesie granulacji. Ten dwuskładnikowy nawóz odznacza się wysoką siłą zobojętnienia (odkwaszania gleby) oraz skutecznie wzbogaca glebę w naturalny magnez i wapń. Wyjątkowe parametry granuli zapewniają optymalny i równomierny wysiew.



WWW.LIEDMANN.PL  /LiedmannAgro/  sprzedaz@liedmann.pl

 +48 43 655 3130 / +48 790 833 090

LIEDMANN
agro 



NAWÓZ DOLISTNY WIELOSKŁADNIKOWY



Skład nawozu:

Mangan (Mn-EDTA)	5,00%
Miedź (Cu-EDTA)	3,00%
Cynk (Zn-EDTA)	4,00%
Żelazo (Fe-EDTA)	0,70%
Molibden (Mo)	0,20%
Bor (B)	1,10%



*Teraz
z plusem*

DYSTRYBUCJA,
INFORMACJE
I ZAMÓWIENIA:
Dział Nawozów
tel.: 52 325 73 74
52 325 73 23

Receptura na wzrost

www.scandagra.pl



Zaserwuj swoim roślinom
to co najlepsze!



Wapniak Jurajski® G

Wapniak Jurajski® G – wysoko reaktywny, ekologiczny nawóz wapniowy w postaci granulatu. Bardzo szybko i skutecznie reguluje odczyn gleby, poprawia jej strukturę oraz aktywuje przyswajalność składników pokarmowych.

Wapniak Jurajski® G wyprodukowany został z mączki wapiennej w całkowicie ekologicznym procesie granulacji. Doskonała rozpuszczalność zapewnia efektywne wnikanie w strukturę gleby, a bardzo wysoka aktywność nawozu stymuluje glebę do szybkiej zmiany pH. Wyjątkowo stabilna granuła o niskiej wilgotności gwarantuje łatwy i precyzyjny wysiew.



WWW.LIEDMANN.PL  /LiedmannAgro/  sprzedaz@liedmann.pl

 +48 43 655 3130 / +48 790 833 090

LIEDMANN
agro 

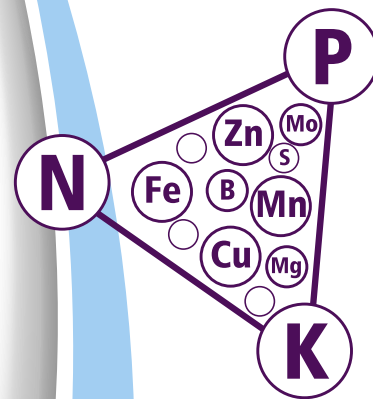


NAWÓZ DOLISTNY WIELOSKŁADNIKOWY



Skład nawozu:

Azot całkowity (N)	18,00%	Siarka (SO₃)	2,80%
Azot azotanowy (NO₃)	5,30%	Mangan (Mn-EDTA)	0,15%
Azot amonowy (NH₄)	3,50%	Miedź (Cu-EDTA)	0,10%
Azot amidowy (NH₂)	9,20%	Cynk (Zn-EDTA)	0,10%
Fosfor (P₂O₅)	18,00%	Żelazo (Fe-EDTA)	0,15%
Potas (K₂O)	18,00%	Molibden (Mo)	0,01%
Magnez (MgO)	1,40%	Bor (B)	0,10%



DYSTRYBUCJA,
INFORMACJE
I ZAMÓWIENIA:
Dział Nawozów
tel.: 52 325 73 74
52 325 73 23

Ta Trójka podnosi plon

www.scandagra.pl

Nawóz WE

SIARCZAN MAGNEZU

SIEDMIOWODNY

16%

MgO

32%

SO₃

MgSO₄-7H₂O



Wzmacnia - do korzeni



NOWOŚĆ!



DYSTRYBUCJA,
INFORMACJE
I ZAMÓWIENIA:
Dział Nawozów
tel.: 52 325 73 74
52 325 73 23

www.scandagra.pl

SIARCZAN MAGNEZU

GRANULOWANY

MgS **28-45**

Nawóz uzupełniający
niedobory magnezu i siarki.

Jeszcze więcej



SCANDAGRA
POLSKA



NOWOŚĆ!

Skład nawozu:

Tlenek magnezu (MgO) 28%
całkowity

Tlenek magnezu (MgO) 22%
rozpuszczalny w wodzie

Trójtlenek siarki (SO₃) 45%
rozpuszczalny w wodzie



DYSTRYBUCJA,
INFORMACJE
I ZAMÓWIENIA:
Dział Nawozów
tel.: 52 325 73 74
52 325 73 23

www.scandagra.pl

Profi LINE



Łatwe
dawkowanie



Nowoczesna
formulacja



Błyskawiczne
przenikanie przez
blaszkę liściową



Synergia
składników
pokarmowych

Nowy wymiar nawożenia dolistnego

Najwyższej jakości nawozy dolistne, wyróżniające się wysoką efektywnością i błyskawiczną rozpuszczalnością. Stworzone przy wykorzystaniu nowoczesnych technologii i najwyższej jakości surowców.

Profi LINE to szeroki wybór produktów najnowszej generacji, które powstały w wyniku rosnących potrzeb rynku oraz coraz częściej występujących niekorzystnych warunków środowiskowych.

Profi znaczy Profilaktycznie



WAPNO NAWOZOWE



dankalk

Wapno kredowe pochodzenia naturalnego. Kopalina odmiana 07a.



www.dankalk.dk

Nie ograniczaj wzrostu – dostarcz wapń



SCANDAGRA
POLSKA

produkt zakwalifikowany
do stosowania
w ROLNICTWIE
EKOLOGICZNYM



DYSTRYBUCJA,
INFORMACJE
I ZAMÓWIENIA:
Dział Nawozów
tel.: 52 325 73 74
52 325 73 23

www.scandagra.pl

DANKALK
WAPNO NAWOZOWE
zawiera 49% wapnia CaCO_3 .
W przeliczeniu na CaO zawartość
wapnia wynosi 50%.
Produkt pochodzenia naturalnego
o reaktywności na poziomie 80-90%.
Potwierdzone przez Instytut
Uprawy Nawożenia
i Gleboznawstwa
w Puławach.

Pobieraj regularnie próbki gleby (co 4-6 lat) i dostarczaj wapń zanim jego niedobór spowoduje zmniejszenie plonów. Poziom pH zależy od rodzaju gleby.

Dlaczego warto stosować WAPNO NAWOZOWE DANKALK?

Wapno zalecane przez Scandagra Polska jest geologicznie wapnem bardzo młodym, jest produktem naturalnym. Wyróżnia się spośród innych wysoką reaktywnością 80-90% co pozwala osiągnąć szybki wzrost pH oraz poprawę struktury.

Gleby wysyczone wapniem wykazują korzystne stosunki powietrzno wodne uzyskując strukturę gruzełkową, stają się luźniejsze. Uprawa takich gleb jest łatwiejsza i wymaga mniejszych nakładów. Niskie pH powoduje słabą przyswajalność składników pokarmowych dostarczanych w nawozach mineralnych. Jest to związane m.in. z bardzo słabo rozwiniętym systemem korzeniowym roślin uprawnych. Dlatego podstawowym czynnikiem decydującym o wysokości plonów jest uzyskanie odpowiedniego pH dla danego rodzaju gleby.

Dopiero przy odpowiednim pH gleby możemy wprowadzić racjonalny dobór nawozów mineralnych i zmniejszać nakłady na 1 hektar uprawy.

Kiedy należy dostarczyć wapń?

WAPNO NAWOZOWE DANKALK można stosować zarówno przedsięwzięcie jak i pogłównie. Daje nam to możliwość dostarczania wapnia glebie nie tylko w krótkim okresie „poźniwnym”, ale również w ciągu prawie całego okresu wegetacyjnego roślin tzn. jesienią po siewie lub wiosną. WAPNO NAWOZOWE DANKALK charakteryzuje się bardzo wysoką reaktywnością i nie ma potrzeby mieszania tego wapna z glebą.

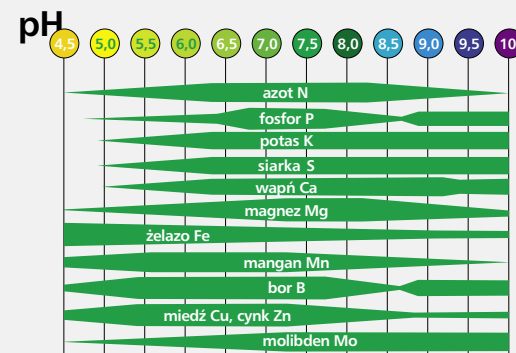
Ile wapnia należy dostarczyć?

Do wapnowania zachowawczego wystarcza najczęściej 3-4 tony wapna na hektar co 3-5 lat. Taki system wapnowania możemy wprowadzić tylko wówczas jeżeli pH gleby jest odpowiednie. Jeżeli pH gleby jest bardzo niskie, ilość wapna należy określić na podstawie analizy zapotrzebowania. Stosując WAPNO NAWOZOWE DANKALK można w krótkim czasie doprowadzić pH gleby do optymalnych wartości. Na glebach uprawnych co roku – jest to zupełnie naturalny proces - występuje zużycie od 300 do 500 kg wapna na hektar. Jeśli pożądane jest podniesienie pH, należy zastosować ok. 3000 kg DLG Wapna na hektar by wartość pH wzrosła o 1 jednostkę – np. na glebie klasy 3 należy zastosować ok. 3500 kg na hektar, natomiast na kl. 4 należy zastosować tylko ok. 2500 kg na hektar.

Niskie pH powoduje:

- Niewłaściwą strukturę gleby
 - Niewłaściwą wymianę powietrza w glebie
 - Niewłaściwy rozkład słomy i nawozów naturalnych
 - Słaby rozwój korzeni
 - Ryzyko wystąpienia chorób grzybowych
 - Ograniczenie elastyczności w zmianowaniu
 - Zwiększone zachwaszczenie plantacji
- Rezultat to niepewna uprawa roślin i niższe plony!

Dostępność składników pokarmowych w zależności od wartości pH:





**Szybki
odbiór**



**Gwarancja
realizacji**



**Gwarancja
płatności**



**Krótkie terminy
płatności**

Skup zbóż – dajemy nowe możliwości

*Scandagra Polska to sprawdzony i wiarygodny
partner w obrocie płodami rolnymi*

W oparciu o magazyny, zlokalizowane w Pobłociu Wielkim i Kaźmierzu oraz sprawną logistykę prowadzimy całoroczny skup i sprzedaż:

- pszenicy konsumpcyjnej i paszowej
- pszenżyta
- żyta konsumpcyjnego i paszowego
- jęczmienia paszowego
- owsa
- kukurydzy
- rzepaku
- łubinu

Jako podmiot aktywnie uczestniczący w obrocie zbożem nie tylko na rynku krajowym ale również europejskim posiadamy certyfikat jakościowy GMP+ B3 oraz certyfikat REDcert dla zrównoważonej produkcji biomasy.



**STANDARD GMP+B3 - KONTROLA JAKOŚCI
MATERIAŁÓW PASZOWYCH**



**REDCERT EU SYSTEM CERTYFIKACJI
PRODUKCJI BIOMASY I BIOPALIW**

KONTAKTY DO DZIAŁU ZBÓŻ:



PUNKTY SKUPU
ZBÓŻ I RZEPAKU

Szczegółowych informacji na temat proponowanych przez nas usług udzielią nasi Regionalni Kierownicy ds. skupu lub Managerowie Działu.

Maciej Misiak - Manager Działu Zbóż
tel. **502 625 866**, m.misiak@scandagra.pl

Piotr Lewandowski - Manager Działu Zbóż
tel. **515 230 953**, p.lewandowski@scandagra.pl

Robert Kwiatkowski - Regionalny Kierownik ds. Skupu Zbóż i Rzepaku,
tel. **515 230 964**, r.kwiatkowski@scandagra.pl

Grzegorz Owczarzak - Regionalny Kierownik ds. Skupu Zbóż i Rzepaku,
tel. **509 327 848**, g.owczarzak@scandagra.pl



Pobłocie Wielkie k. Karlina

tel. 94 312 06 61



Kaźmierz k. Poznań

tel. 61 295 60 90



Oleje i rolnicze tworzywa sztuczne

Gwarantujemy profesjonalną obsługę i terminowość dostaw

Firma Scandagra Polska od 25 lat służy pomocą w gospodarstwach rolnych. Dotyczy to również fachowego doradztwa w zakresie doboru środków smarnych do maszyn rolniczych oraz odpowiedniego przygotowania sianokiszonki dla bydła. Współpracujemy z producentami oferującymi najwyższej jakości towary (m.in. BPI, Novatex, Trioplast, Fuchs). Naszą ofertę dostosowujemy także do indywidualnych potrzeb Klienta (nawet spoza branży rolniczej). Gwarantujemy profesjonalną obsługę i terminowość dostaw. Możemy zunifikować stosowanie olejów w gospodarstwie.



W ofercie Scandagra Polska znajduje się następujący asortyment:

- olej napędowy,
- środki smarne,
- sznurek rolniczy,
- siatka do belowania,
- folia do sianokiszzonek,
- folia pryzmowa,
- siatka do okrywania pryzm,
- worki obciążeniowe do pryzm,
- rękawy foliowe,
- zbiorniki do oleju napędowego i nawozów płynnych.

Zapraszamy do współpracy!

Kontakt: **Sławomir Słowik**

Manager Działu Olejów i Tworzyw Sztucznych

Tel.: **52 325 73 82**

Kom.: **506 005 706**

s.slowik@scandagra.pl



Scandagra Polska autoryzowanym dystributorem produktów firmy FUCHS





- *Najwyższa jakość*
- *Szeroka gama produktów*
- *Fachowe doradztwo*
- *Indywidualne podejście do Klienta*
- *Atrakcyjne oferty*
- *Gwarantujemy bezpłatne badanie oleju dla stałych klientów*



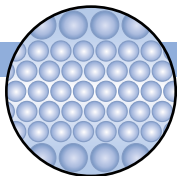
teno spin[®]



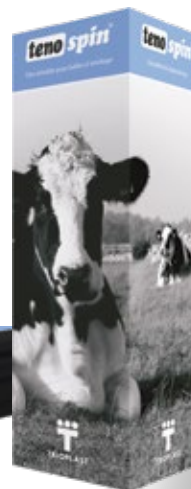
Folia wytrzymała i niezawodna!

- **Elastyczna i sprężysta**
- **Bardzo dobrze przylega do paszy**
- **Wykonana z bardzo wytrzymałego materiału**
- **Odporna na działanie promieni UV** (co pozwala przechowywać beły na zewnątrz co najmniej 12 miesięcy)
- **Uniwersalna** (sprawdza się ze wszystkimi maszynami, sprawdza się do formowania w walec i kostkę)

Produkowany jest w oparciu o platformę CBT (ang. Coex Blown Technology) przetestowana i sprawdzona przez wykonawców, rolników, niezależne instytuty badawcze i uczelnie wyższe na całym świecie



Rozmiary	Kolory	Ilość rolek na palecoe
25 μ m x 750 mm x 1500 m	○ ● ● ● ●	15
25 μ m x 500 mm x 1800 m	○ ● ● ● ●	24
25 μ m x 750 mm x 1700 m	○ ●	15



**DYSTRYBUCJA,
INFORMACJE
I ZAMÓWIENIA:**
Dział Olejów
i Tworzyw Sztucznych
Sławomir Słowik
tel.: 52 325 73 82
506 005 706
s.slowik@scandagra.pl

www.scandagra.pl

Siatka do owijania bel

starnetTM

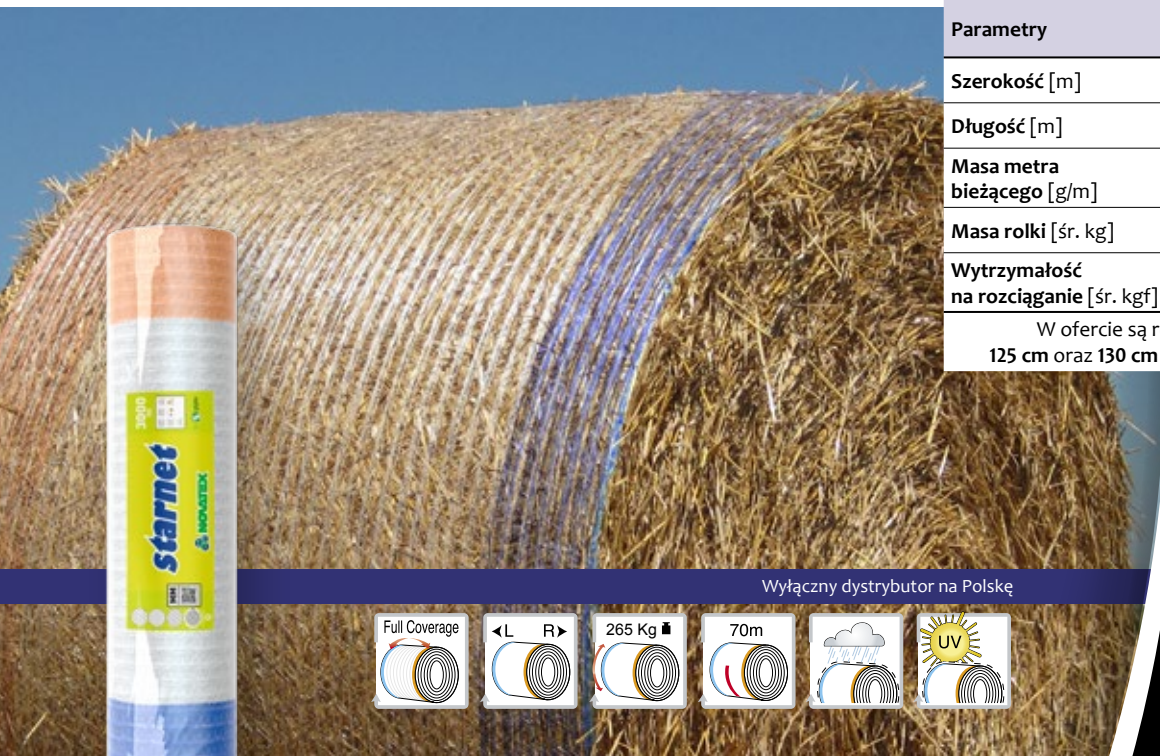


Parametry	Starnet 1.23 x 2000	Starnet 1.23 x 3 000
Szerokość [m]	1,23	1,23
Długość [m]	2 000,00	3 000,00
Masa metra bieżącego [g/m]	9,46	9,46
Masa rolki [śr. kg]	21	31
Wytrzymałość na rozciąganie [śr. kgf]	265,00	265,00

W ofercie są również siatki o szerokości: 125 cm oraz 130 cm (Special) i Premium (Triomphe)

**DYSTRYBUCJA,
INFORMACJE
I ZAMÓWIENIA:**
Dział Olejów
i Tworzyw Sztucznych
Sławomir Słowik
tel.: 52 325 73 82
506 005 706
s.slowik@scandagra.pl

www.scandagra.pl



Wyłączny dystrybutor na Polskę



Zawsze blisko naszych Klientów



Kaźmierz

ul. Spichrzowa 1
64-530 Kaźmierz
tel.: 61 295 60 90

Pobłocie Wielkie

78-230 Karlino
tel.: 94 312 06 61

Osielsko

ul. dr Alberta Schmidta 1
Żołędowo
86-031 Osielsko
tel.: 52 381 36 01



SCANDAGRA
POLSKA

SCANDAGRA Polska Sp. z o.o.

ul. dr Alberta Schmidta 1
Żołędowo, 86-031 Osielsko

tel. +48 52 381 36 01

fax +48 52 381 35 66

e-mail: sekretariat@scandagra.pl



scandagra.pl



facebook.com/scandagra



INFOLINIA: 885 553 331